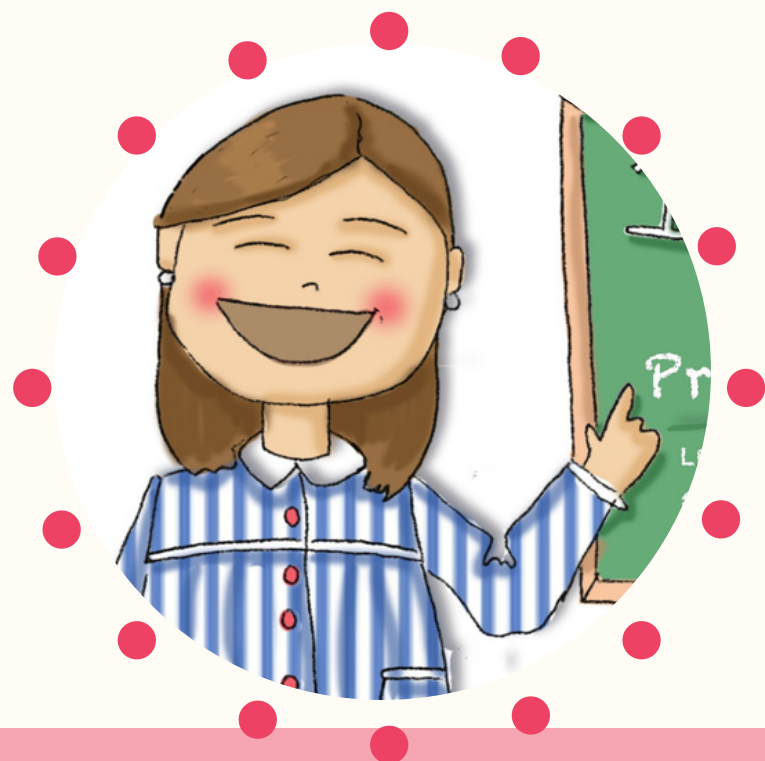


TALLER:

GESTIÓN DE AULA



Estefanía Peña Ledesma

[@maestrina.de.primaria](https://www.instagram.com/maestrina.de.primaria)



CURSO
23-24



¡Hola! Soy Estefi
[@maestrina.de.primaria](https://www.instagram.com/maestrina.de.primaria)

Esta soy yo:



- Maestra de Educación Primaria desde los 8 años.
- Licenciada en Antropología Social y Cultural.
- Máster en Intervención Sociocomunitaria.
- Preparadora de oposiciones Educación Primaria.
- Tutora de 1º.
- Coordinadora de biblioteca.
- Extremeleña.
- Mamá de Julia.

CURSO
23-24

ÍNDICE

1. CONCEPTO. Gestión del aula.

2. ELEMENTOS DE LA GESTIÓN DEL AULA.

2.1. Espacio.

2.2. Tiempo.

2.3. Materia.

2.4. Docentes.

2.5. Alumnos.

3. RELACIONES INTERPERSONALES.

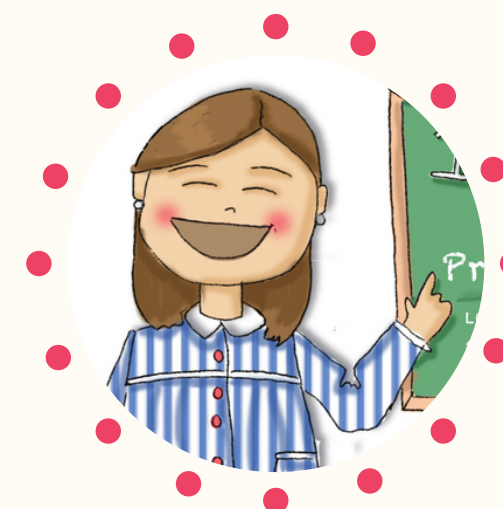
3.1. Tipos de interacción.

3.2. Teoría del iceberg.

3.3. Establecimiento de normas.

3.4. Conductas disruptivas.

4. CONCLUSIONES.

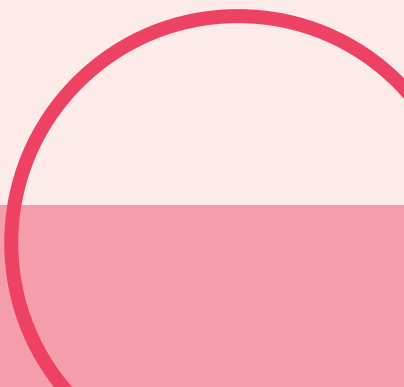
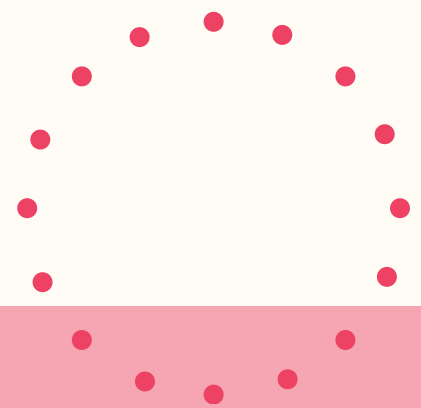




INTRODUCCIÓN

“Para enseñar, no es suficiente
saber la asignatura”

JUANA MARÍA SANCHO



1. CONCEPTO.

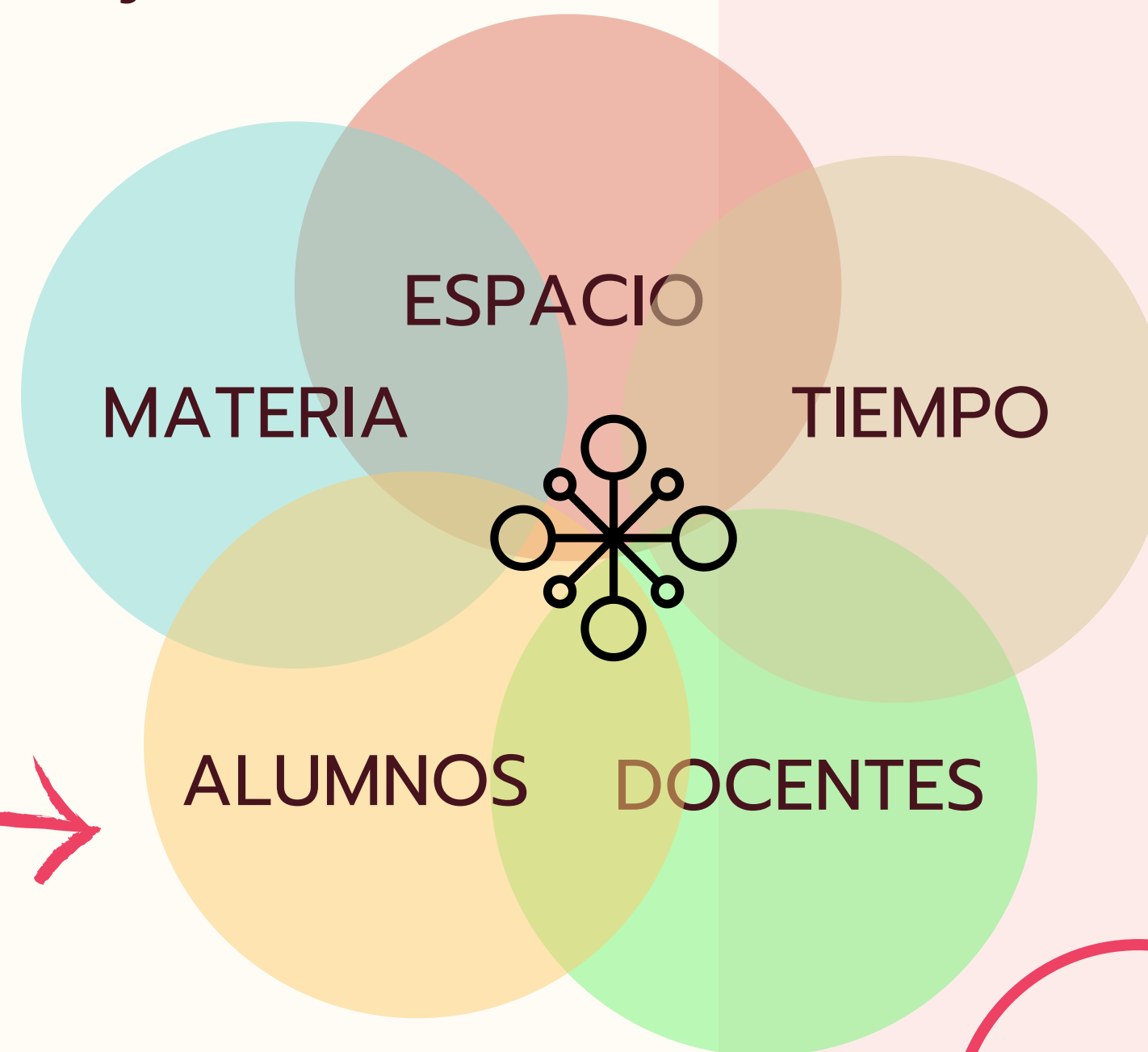
GESTIÓN DEL AULA.



Existen numerosas definiciones, pero todas siguen el mismo objetivo:

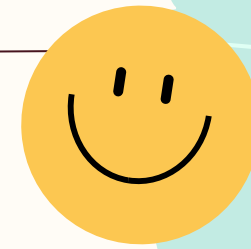
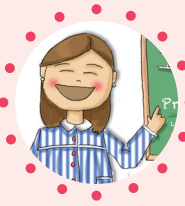
Crear un espacio donde se produzca la magia del aprendizaje de la forma más eficaz posible.

AULA = ECOSISTEMA



1. CONCEPTO.

GESTIÓN DEL AULA.

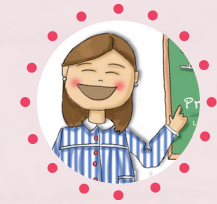


EJES VERTEBRADORES
DE LA GESTIÓN
EN EL AULA

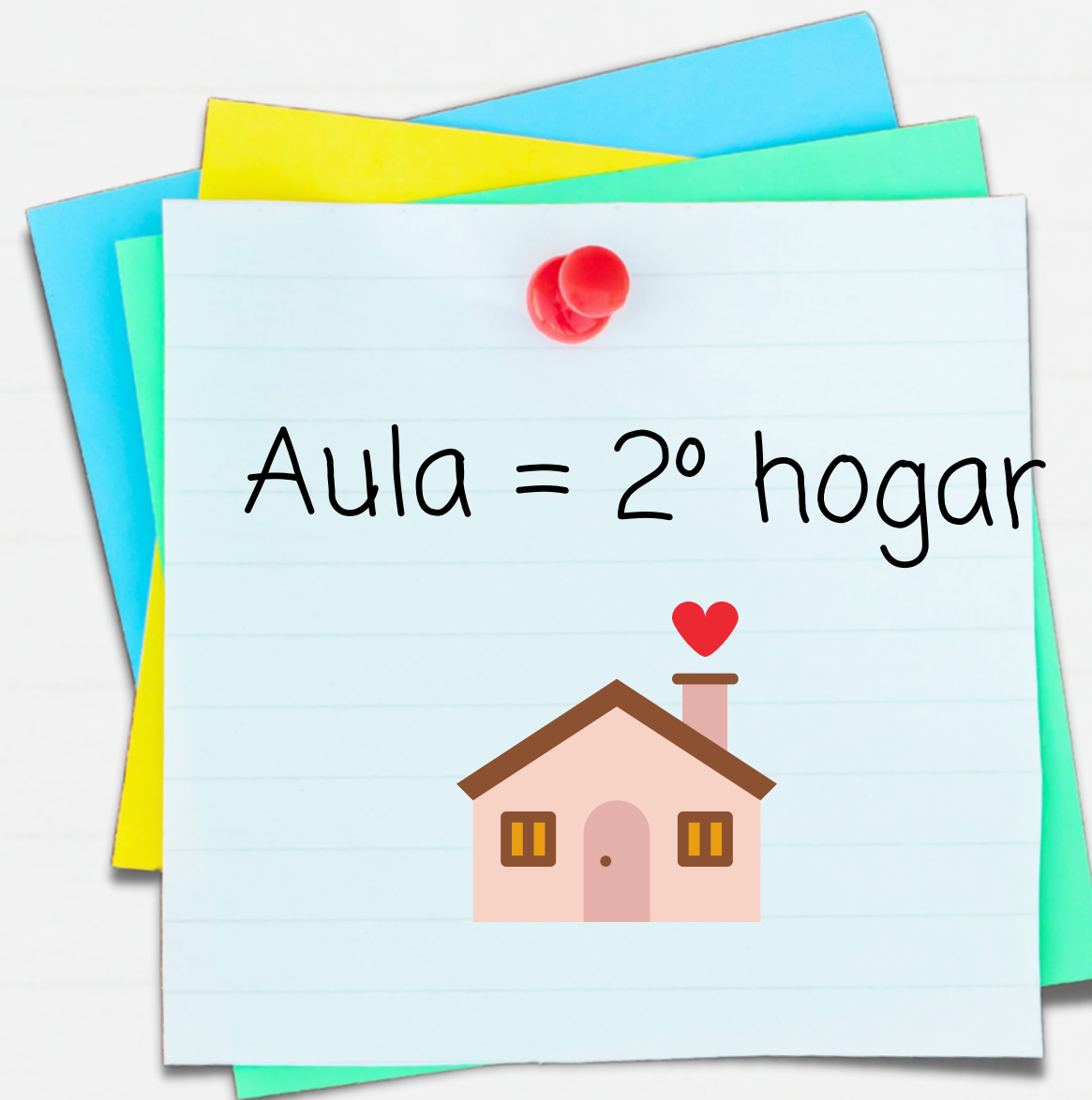
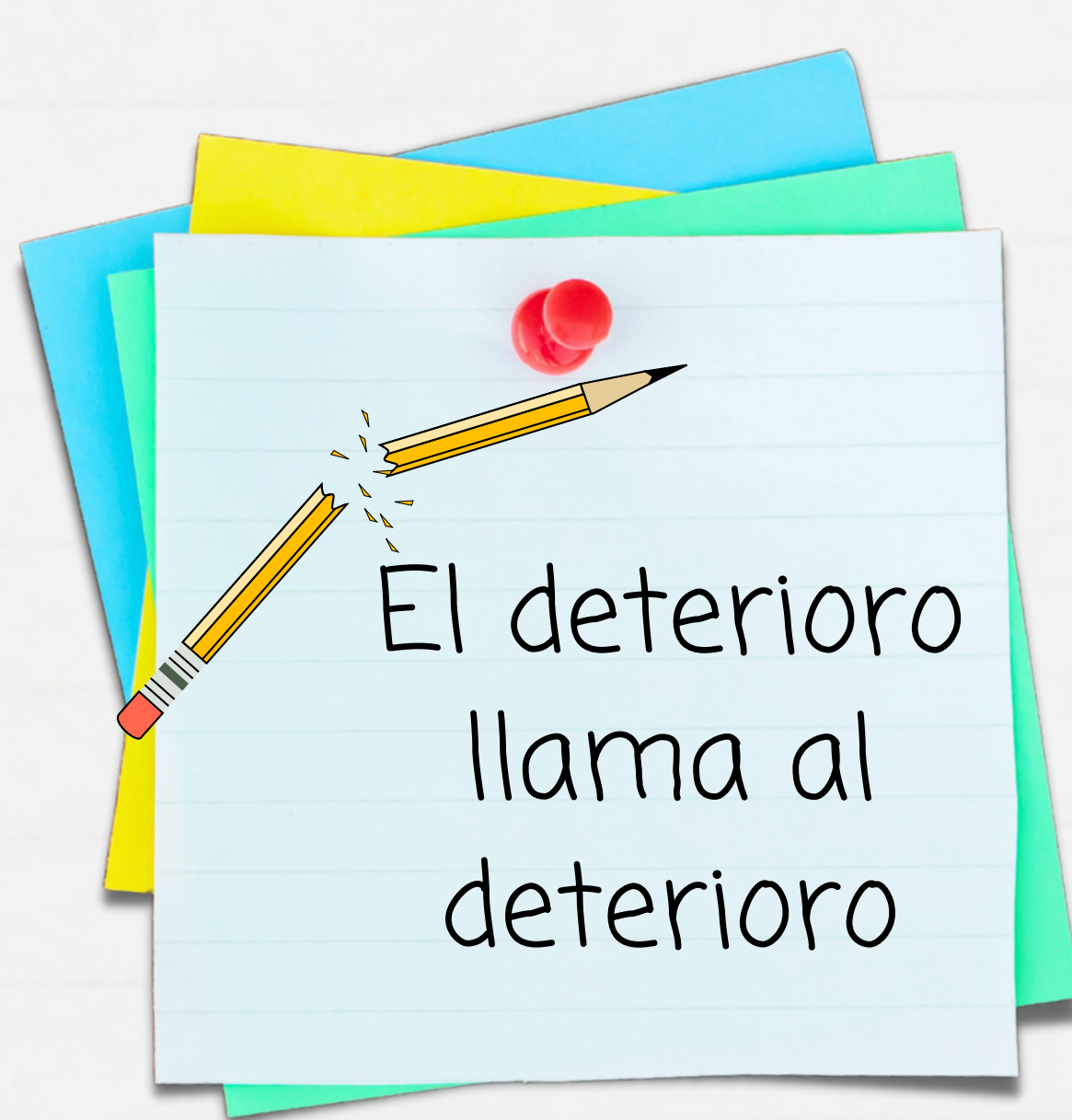
LAS RELACIONES INTERPERSONALES

LOS ELEMENTOS "MOTORES DEL" ALUMNADO

LOS ELEMENTOS INTERNOS DEL AULA



Lluvia de ideas





2. ELEMENTOS DE LA GESTIÓN DEL AULA.

2.1. EL ESPACIO

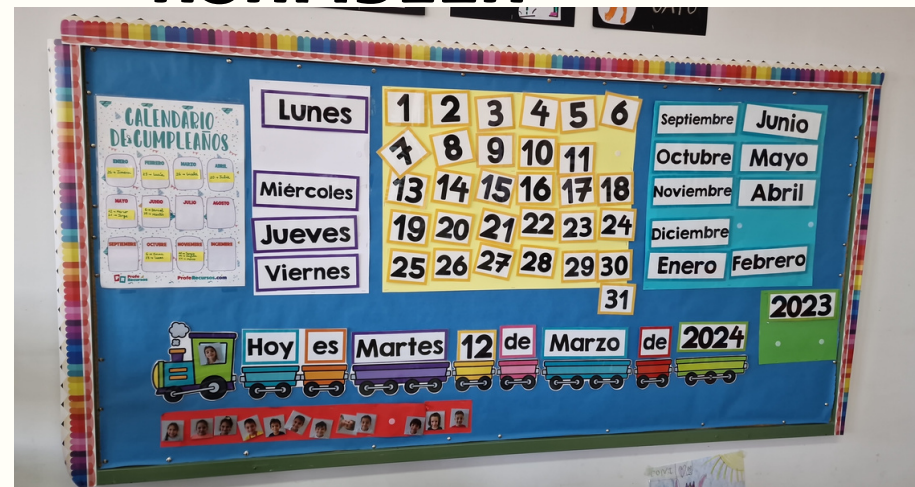
ESPACIO



• DISPOSICIÓN AULA



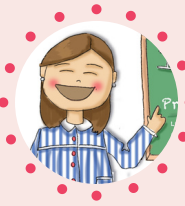
• ASAMBLEA



• RINCONES



+ NORMAS

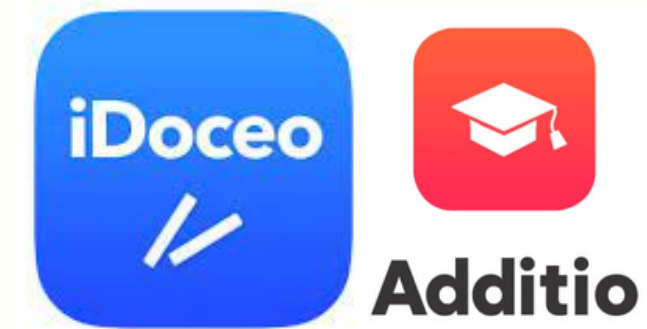


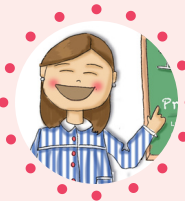
2. ELEMENTOS DE LA GESTIÓN DEL AULA.

2.2. EL TIEMPO.



- PROGRAMACIÓN
- SALA DE ESPERA
- ¿QUÉ HAGO AHORA, PROFE?
- PLATAFORMAS EVALUACIÓN, GESTIÓN DEL AULA Y PLANIFICACIÓN PARA DOCENTES.





2. ELEMENTOS DE LA GESTIÓN DEL AULA.

2.3. LA MATERIA.

¿Merece la pena el esfuerzo?

¿Para qué la voy a hacer?

¿Qué voy a conseguir con esa actividad?

ABP



APRENDIZAJE BASADO EN PROYECTOS

El alumno es el protagonista de su proceso de aprendizaje

APRENDIZAJE COLABORATIVO



APRENDIZAJE EN COLABORATIVO

Los alumnos se organizan en grupos para realizar las

GAMIFICACIÓN



GAMIFICACIÓN

Se trata de motivar al alumnado a través del reto que supone un juego.

EMOCIONES Y EDUCACIÓN



EMOCIONES Y EDUCACIÓN

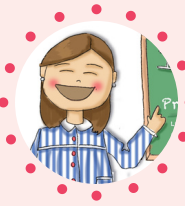
Se trata de conectar las emociones que son necesarias en el aprendizajes con los estudiantes

MATERIA

METODOLOGÍAS ACTIVAS

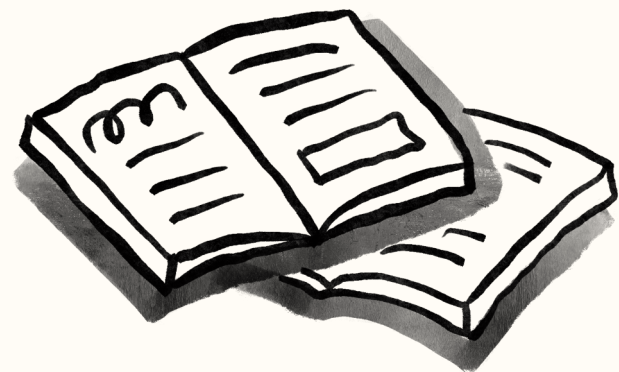
MOTIVACIÓN





2. ELEMENTOS DE LA GESTIÓN DEL AULA.

2.4. DOCENTES.



“Cada maestrillo tiene su librito”



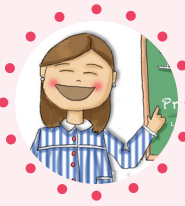
ENFOQUE
ACADEMICISTA



ENFOQUE
INDIVIDUALISTA

AUTORIDAD \neq PODER





2. ELEMENTOS DE LA GESTIÓN DEL AULA.

2.5. LOS ALUMNOS.

○ CARACTERÍSTICAS DE MIS ALUMNOS

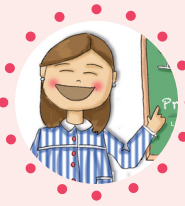
○ EXPERIENCIAS PREVIAS

○ SOCIOGRAMA 

○ INTELIGENCIA EMOCIONAL →

emociones
sentimientos
estados emocionales





3. RELACIONES INTERPERSONALES.

3.1. TIPOS DE INTERACCIÓN.

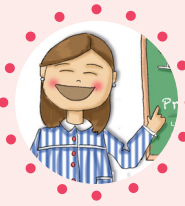
RELACIÓN DOCENTE-ALUMNO= RECÍPROCA Y COMPLEJA

Interacción comprensiva

1. Personalizar la relación.
2. Situaciones de humor compartido.
3. La flexibilidad.
4. La valoración de los alumnos/as.

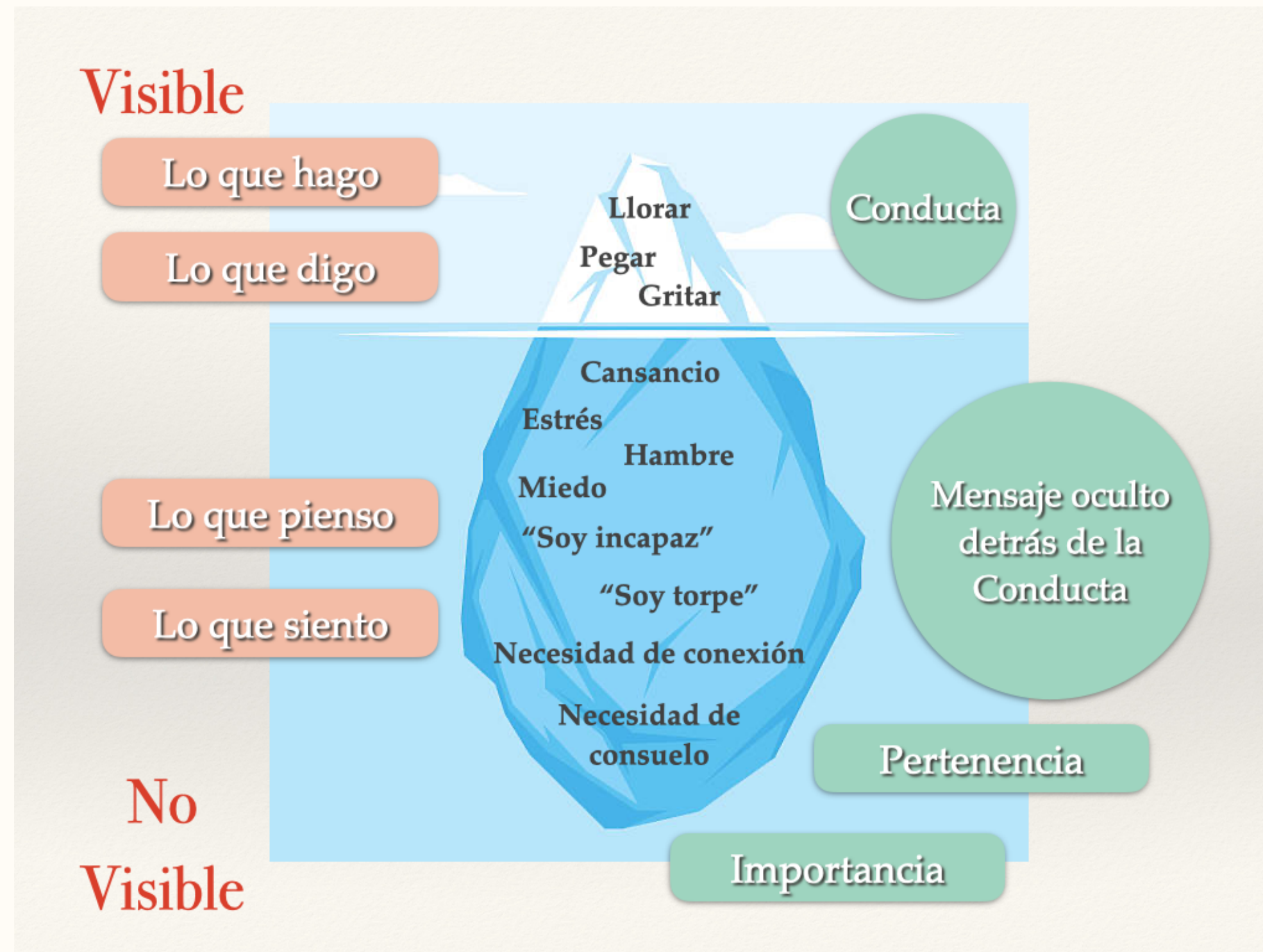
Interacción opuesta al alumnado

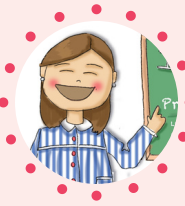
5. Velocidad en el trabajo.
6. Pasar del alumnado.
7. Favorecer a unos alumnos más que a otros.
8. Desacreditar a alumnos/as.



3. RELACIONES INTERPERSONALES.

3.2. TEORÍA DEL ICEBERG.





3. RELACIONES INTERPERSONALES.

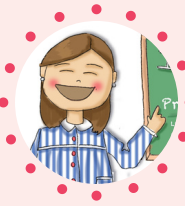
3.3. ESTABLECIMIENTO DE NORMAS

PRINCIPIOS BÁSICOS

- Deben ser INCLUSIVAS:
Dirigidas a integrar y recuperar a todo el alumnado.
- Prohibido prohibir.
- Creadas y gestionadas de manera participativa.



TODOS LOS MIEMBROS DE LA COMUNIDAD EDUCATIVA



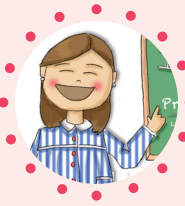
3. RELACIONES INTERPERSONALES.

3.4. CONDUCTAS DISRUPTIVAS

“Entendemos por conducta disruptiva aquella que influye negativamente en el proceso docente y/o supone un grave trastorno para el normal desarrollo de la vida escolar. Es aquella conducta que genera conflictos en el aula”.

García Correa (2008)





3. RELACIONES INTERPERSONALES.

3.4. CONDUCTAS DISRUPTIVAS.

- Atraer la atención.
- Mentir.
- Riñas continuas.
- Falta de atención.
- Insolencia. Falta respeto.
- Impuntualidad.
- Falta de concentración.

CONSECUENCIAS

“Castigar a copiar algo”

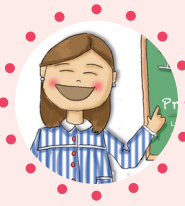
“Obligarle a permanecer en un determinado lugar”

“La expulsión del aula y comunicación a las familias

“Envío a jefatura de estudios”



Observatorio Estatal de la Convivencia

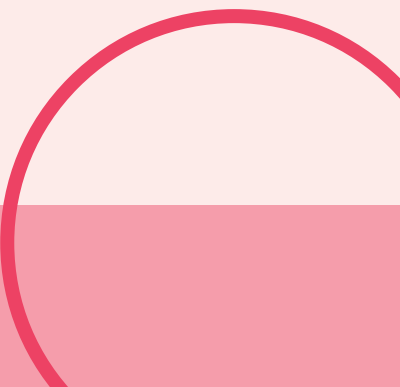
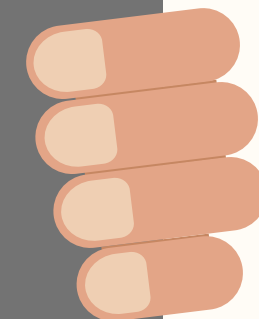
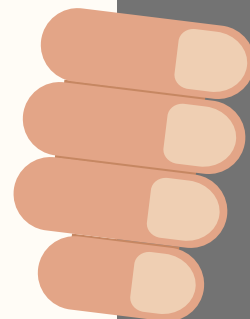


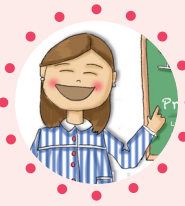
3. RELACIONES INTERPERSONALES.

3.4. CONDUCTAS DISRUPTIVAS.

FACTORES QUE INTERVIENEN EN LAS CONDUCTAS DISRUPTIVAS

- Organización del aula y del centro.
- Metodología del docente.
- Falta de interacción entre alumno-profesor.





3. RELACIONES INTERPERSONALES.

3.4. CONDUCTAS DISRUPTIVAS.

Estrategias para reducir y extinguir conductas disruptivas
2º y 3er ciclo

Problemas de comportamiento en el aula (David R. Dupper)

Prevención

Intensivo

3-5 % alumnado - casos

1. Analisis funcional de la conducta
2. Intervención multidimensional

Grupal

10-15 % alumnado - en riesgo

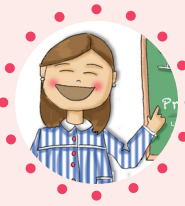
1. Programas de mentoring
2. Entrenamiento en el manejo de la ira
3. Identificación e intervención temprana

Universal

80-85 % alumnado - sin dificultades

Programas universales

1. Intervenciones basadas en el refuerzo de conductas positivas
2. Escuelas seguras y responsables
3. Prácticas restaurativas
4. Programas de aprendizaje socioemocional
6. Estrategias de manejo del aula.



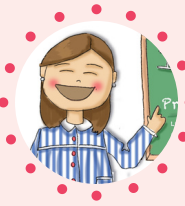
3. RELACIONES INTERPERSONALES.

3.4. CONDUCTAS DISRUPTIVAS.

SI LA CONDUCTA DISRUPTIVA SE PROLONGA EN EL TIEMPO



PROTOCOLO DE ACTUACIÓN ANTE CONDUCTAS DISRUPTIVAS



3. RELACIONES INTERPERSONALES.

3.4. CONDUCTAS DISRUPTIVAS.

MANIFESTACIÓN

CONDICIONES PARA HABLAR DE DISRUPCIÓN

1. Las conductas se producen en una misma clase de forma reiterada y durante un tiempo prolongado.
2. El alumno disruptor reproduce una conducta inadecuada con el profesor,

IDENTIFICACIÓN DE LA SITUACIÓN

a) Comunicación de la situación:
tutor/a - jefatura de estudios - Comisión de Convivencia.



- b) Recogida de información:
- Lugar y modo donde tiene lugar la conducta.
 - Procedencia de la información (contrastar).

c) Diagnóstico de la situación:
tutor + profesorado + Comisión realizan un diagnóstico inicial,

ADOPCIÓN DE MEDIDAS

-Con el ALUMNADO: organizar estrategias de aprendizaje cooperativo, plantear objetivos factibles, para que el alumno tenga posibilidades de éxito, talleres habilidades sociales, mediación escolar...

-Con el AULA: normas convivencia.

-Con el PROFESORADO: unificar umbrales de tolerancia, evitar metodologías que propicien competitividad, elaborar PAT, formación en resolución de conflictos y dinámica de grupos.

-Con la FAMILIA: relación inmediata, cercana, colaborativa. Entrevistas personales.

EVALUACIÓN Y SEGUIMIENTO

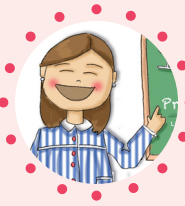
La comisión de convivencia **evaluará**:

COMPROMISOS
ACUERDOS
MEDIDAS
PROCESO
RESULTADO

Informará a los sectores afectados: profesorado, familias, alumnado, Consejo Escolar.


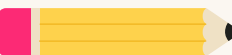



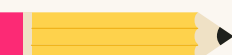
Redactará un informe y conclusiones con el fin de realizar seguimientos.

4. A MODO DE CONCLUSIÓN.



**¡Insiste, merecerá
la pena!**

¿CÓMO CONSEGUIMOS UNA BUENA GESTIÓN DEL AULA?

-  No existen recetas mágicas para conseguir que una clase funcione.
-  Existen estrategias de gestión de aula que, aplicadas convenientemente, ayudan.
-  No hay estrategia que valga si el docente no la aplica con ilusión y constancia.
-  Cada maestro/a debe adaptar las propuestas a las características de su grupo.
-  En educación, un pequeño avance requiere un gran esfuerzo.
-  Los resultados de cualquier actuación no se observan al día siguiente de iniciarla; si se está convencido, hay que insistir en ella, y no sucumbir al desánimo.



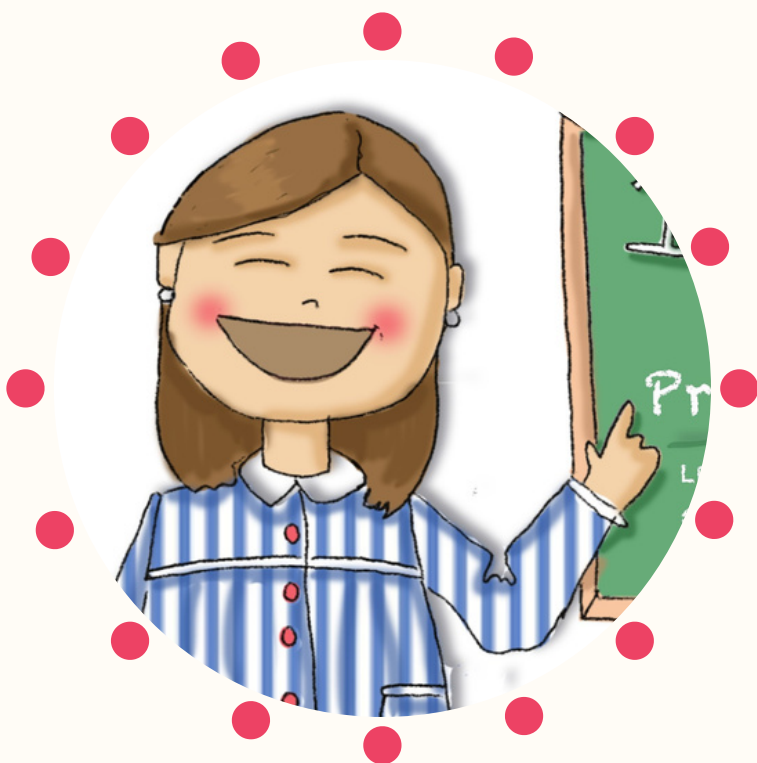
BORCELLE
CENTRO DE SALUD

II JORNADA DE
SALUD
TU ACADEMIA
DE EDUCACIÓN



**¡MUCHAS GRACIAS
POR LA ATENCIÓN!**

HASTA LA PRÓXIMA



**CURSO
23-24**