

CONFERENCIA

LA FIGURA DEL PT EN EL COLEGIO

IMPORTANCIA DE LA
COORDINACIÓN

CURSO
23-24





ME PRESENTO

¡Hola! Soy Sara Blázquez, **maestra de infantil, primaria y especialista en Pedagogía Terapéutica (PT)**.

Me especialicé en atención a la diversidad con la realización de un Máster.

En 2020 decidí abrir un rinconcito educativo en Instagram y nació **@leer.alrevés**.

Esta ventanita en redes me permite compartir, con otros docentes, mi día a día y mis recursos.

Trabajo en la escuela pública desde 2018 y mi plaza llegó en 2022.

Actualmente doy respuesta a diferentes alumnos con Necesidades Específicas de Apoyo Educativo (**ACNEAE**) en un Colegio Rural Agrupado (**CRA**) formado por 3 localidades. Veo muchas realidades y aprendo cada día.

Soy fiel defensora del Aprendizaje Basado en Juegos (**ABJ**) y la experiencia me ha ido demostrando que esta forma de trabajo llega mucho mejor a los más pequeños, facilitando que aprendan a la par que se divierten.

Amo mi trabajo y disfruto cada ratito dentro del colegio.





ÍNDICE

1. ¿Quién es el/la docente de Pedagogía Terapéutica (PT)?
2. Los Alumnos con Necesidades Específicas de Apoyo Educativo
3. Funciones del especialista de PT
4. La coordinación
 - 4.1 Coordinación Previa
 - 4.2 Coordinación Simultánea
 - 4.3 Coordinación Posterior
5. Practicamos lo aprendido





LA FIGURA DEL PT EN EL COLEGIO. IMPORTANCIA DE LA COORDINACIÓN

1. ¿QUIÉN ES EL/LA PT?

El maestro de Pedagogía Terapéutica (PT) es un recurso personal especializado que presta una atención profesional más directa a los Alumnos con Necesidades Específicas de Apoyo Educativo (ACNEAE). Su labor se lleva a cabo en equipo y con una estrecha coordinación.



ACTUALMENTE

Existen personas que defienden la modificación de esta nomenclatura, por considerarla obsoleta.

Proponen términos como:

- Maestro de Pedagogía Inclusiva (MPI)
- Maestro de apoyo a los procesos de Enseñanza - Aprendizaje (MAPEA)

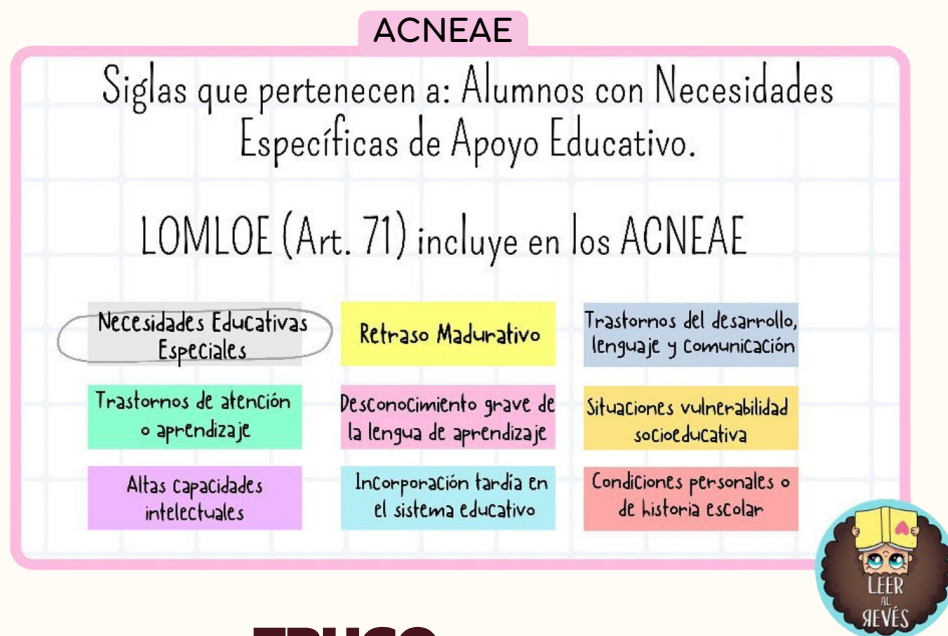




LA FIGURA DEL PT EN EL COLEGIO. IMPORTANCIA DE LA COORDINACIÓN

2. LOS ALUMNOS CON NECESIDADES ESPECÍFICAS DE APOYO EDUCATIVO

Como ya hemos dicho anteriormente, los especialistas de PT trabajamos con ACNEAE dentro de los cuales encontramos los Alumnos con Necesidades Educativas Especiales (ACNEE).



TRUCO ARCOÍRIS



Si entendemos que la categoría general (ACNEAE) es el Arcoíris, comprenderemos que cada color es una subcategoría (retraso madurativo, altas capacidades, necesidades educativas especiales...)

Entonces...

- ¿Un ACNEE es ACNEAE? si, forma parte del Arcoíris.
- ¿Un ACNEAE necesariamente es ACNEE? No, puede ser otro de los "colores/subcategorías" del Arcoíris.



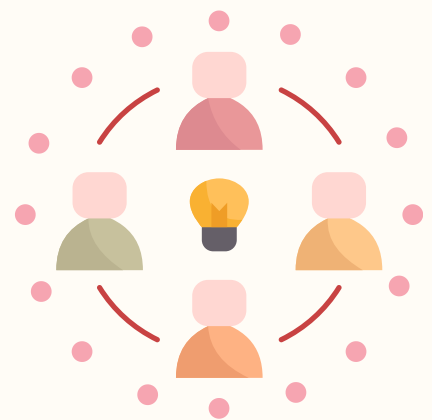
LA FIGURA DEL PT EN EL COLEGIO. IMPORTANCIA DE LA COORDINACIÓN

3. FUNCIONES ESPECIALISTA PT

Los maestros de PT son una pieza clave en la vida del centro. Sus funciones son muchas y muy variadas, podemos destacar:

- Detectar las necesidades (por ejemplo: a través de la observación directa).
- Colaborar, **junto con el tutor**, en la elaboración de las Adaptaciones Curriculares y su posterior evaluación.
- Realizar, **junto con el maestro de área**, las adaptaciones de los materiales necesarios para que el alumno tenga presencia, participación y aprendizaje dentro de su grupo.
- Orientar y asesorar al **claustro y familias** sobre las pautas de actuación con el alumnado.
- Detectar barreras contextuales.
- Favorecer culturas inclusivas en el centro.
- Trazar un plan de intervención que de respuesta a las necesidades de los alumnos.
- **Coordinarse con el resto de docentes, familias y otros profesionales** para favorecer el desarrollo integral del alumno.

Las funciones del PT están estrechamente relacionadas con el resto del claustro y familia; de ahí la importancia de una buena coordinación para conseguir los objetivos propuestos.





LA FIGURA DEL PT EN EL COLEGIO. IMPORTANCIA DE LA COORDINACIÓN

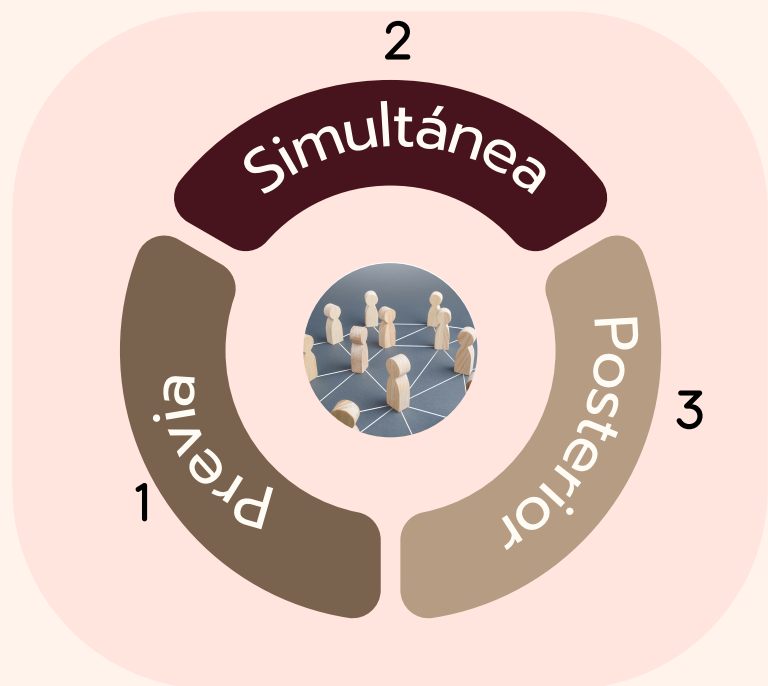
4. LA COORDINACIÓN

La coordinación ayuda a garantizar que los objetivos educativos y las estrategias de enseñanza sean coherentes entre el maestro de pedagogía terapéutica y el docente, lo que crea un entorno de aprendizaje más efectivo y estructurado.

3 TIPOS

A grandes rasgos podemos hablar de tres tipos de coordinación: previa, simultánea y posterior.

Cada una de estas fases juega un papel crucial en el éxito educativo y en el bienestar de los estudiantes con Necesidades Específicas de Apoyo Educativo.





LA FIGURA DEL PT EN EL COLEGIO. IMPORTANCIA DE LA COORDINACIÓN



4.1. COORDINACIÓN PREVIA

Definimos coordinación previa como:

“Planificación y organización del espacio, las actividades, los recursos personales y materiales **ANTES** de que el alumno llegue al aula.”.

Para poder empezar a realizar esa planificación y organización **PREVIA** necesitamos partir de una **BASE DE INFORMACIÓN** sobre el Alumno con Necesidades Específicas de Apoyo Educativo (ACNEAE) para así ajustarnos lo máximo posible al caso concreto.



RECABAMOS INFORMACIÓN PT Y TUTOR/A

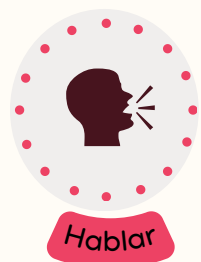
1



Leer

- Informe psicopedagógico.
- Informes trimestrales de PT/AL (si previamente ha recibido respuesta por parte de estos especialistas).
- Libros y artículos sobre el alumno (Trastorno del Espectro del Autismo/TEA, Trastorno por déficit de atención e hiperactividad/TDAH...).

2



Hablar

- Docentes que han trabajado previamente con el alumno.
- Gabinetes externos (si acude).
- Familia (muy importante).



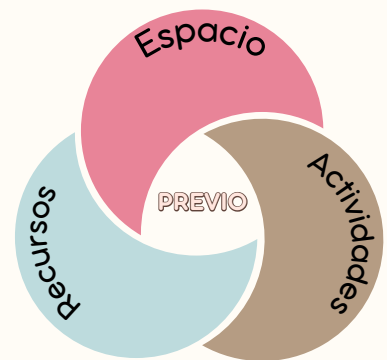


LA FIGURA DEL PT EN EL COLEGIO. IMPORTANCIA DE LA COORDINACIÓN

COORDINACIÓN PREVIA

Una vez recabada toda la información, comienza la **COORDINACIÓN PREVIA** para garantizar que el espacio, es decir, el colegio y aula; las actividades, los recursos personales y materiales se ajusten al alumno y favorezcan su inclusión en el grupo/clase”.

- **ESPACIO:** ¿Cómo organizamos el espacio? en el caso de discapacidad auditiva, por ejemplo, sería recomendable sentarles en forma de “U” para que el alumno con diversidad funcional auditiva pueda ver los labios de todos sus compañeros al hablar. También se puede proponer, a nivel de centro, colocar un timbre visual.



- **ACTIVIDADES:** ¿Qué debemos tener en cuenta cuando hagamos actividades? Si tenemos, por ejemplo, un alumno con diversidad funcional visual, debemos tener en cuenta que las actividades que se hagan lleven macrotipos (letras más grandes). Metodologías.

- **RECURSOS:** ¿Qué recursos va a necesitar nuestro alumno? Si tenemos, por ejemplo, un alumno con TDAH, es probable que necesite recursos como autoinstrucciones y también ajustes no significativos en los exámenes. ¿Cómo nos vamos a repartir estas tareas?.





*LA FIGURA DEL PT EN EL COLEGIO.
IMPORTANCIA DE LA COORDINACIÓN*

COORDINACIÓN PREVIA

También es de suma importancia coordinarse para la intervención:

- Sesiones dentro ¿cómo lo vamos a hacer? docencia compartida, fortalezas del grupo...
- Sesiones fuera ¿cómo y con qué fin?

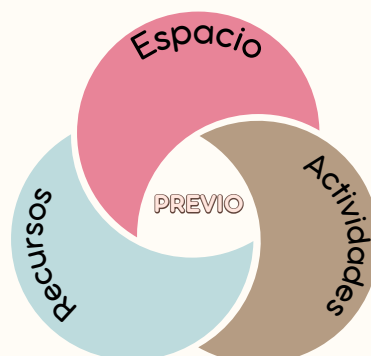
Debemos garantizar
el DERECHO A LA
INCLUSIÓN de nuestros
alumnos, procurando que la
intervención se de DENTRO
del aula ordinaria.





LA FIGURA DEL PT EN EL COLEGIO. IMPORTANCIA DE LA COORDINACIÓN

COORDINACIÓN PREVIA



Ya hemos visto que **RECABAR INFORMACIÓN** y sentarnos a **COORDINARNOS PREVIAMENTE** (para detectar posibles barreras) es fundamental.

Os comparto un ejemplo de **HOJA DE COORDINACIÓN** (resumen) que puede resultar útil en este primer paso:

- Alumno/a:
- Aspectos importantes (de su informe, que nos hayan contado...):

ESPACIO	ACTIVIDADES	RECURSOS

- ¿Cómo enfocamos la intervención? dentro/fuera...





LA FIGURA DEL PT EN EL COLEGIO. IMPORTANCIA DE LA COORDINACIÓN

4.2. COORDINACIÓN SIMULTÁNEA



Definimos coordinación simultánea como:

“Aquella que se da EN EL MOMENTO”.

Es mucho más espontánea que la anterior pero si hemos hecho una **buena coordinación previa** será mucho más sencillo coordinarnos diariamente.

En el día a día se pueden dar DOS situaciones que requieren coordinación simultánea:

- **SESIONES DENTRO DEL AULA ORDINARIA, EN DOCENCIA COMPARTIDA.**
- **SESIONES EN EL AULA DE APOYO.**

Pasamos a ver, a continuación, cada una de estas situaciones. Es importante destacar que, por el derecho a la inclusión (ya mencionado), los alumnos han de recibir la sesión en el ambiente más inclusivo posible: el aula ordinaria; dejando el aula de apoyo para alguna sesión puntual que se considere necesaria.





LA FIGURA DEL PT EN EL COLEGIO. IMPORTANCIA DE LA COORDINACIÓN

4.2. COORDINACIÓN SIMULTÁNEA



• **SESIONES DENTRO EN DOCENCIA COMPARTIDA.**

Especialista PT, tutor y alumnos dentro del aula ordinaria.

TIPOS DE DOCENCIA COMPARTIDA.

- **Observación:** un docente dirige la clase y el otro observa y toma notas.
- **Apoyo:** Un docente lleva las "riendas" de la clase y el otro circula por la clase ayudando a todo el alumno que lo necesita.
- **Alternativa:** se hacen dos subgrupos y cada docente realiza una actividad (no tiene por qué ser la misma).
- **Paralela:** se hacen dos subgrupos y los dos docentes enseñan lo mismo.
- **Por estaciones:** se proponen en en aula direfentes "estaciones" (actividades) y el alumnado rota y pasa por todas.
- **Cooperativa:** los dos docentes diseñan la sesión y la evaluación.
- **Complementaria:** un docente explica y el otro complementa la explicación.

Es importante coordinarse, entre otras cosas,
para...

- Tener claro el rol de cada docente en la actividad que se va a realizar.
- El alumno tenga presencia, participación y aprendizaje.





LA FIGURA DEL PT EN EL COLEGIO. IMPORTANCIA DE LA COORDINACIÓN

4.2. COORDINACIÓN SIMULTÁNEA



• **SESIONES EN EL AULA DE APOYO.**

Especialista PT y alumno/alumnos con Necesidades Específicas de Apoyo Educativo (NEAE)

Una buena coordinación y actitud por parte de los dos docentes (PT y tutor) hará que, poco a poco, las sesiones fuera del aula ordinaria pasen a formar parte del pasado. Debemos poner de nuestra parte para cambiar la mirada y dirigirla hacia la inclusión real.

Es importante coordinarse, entre otras cosas, para que...

- Sea lo mínimo posible (y si no hay sesiones fuera, mejor).
- El alumno no pierda contenidos que se están explicando en su grupo.
- El alumno no pierda experiencias grupales enriquecedoras.
- El alumno no tenga que llevarse la tarea de esa sesión a casa.





LA FIGURA DEL PT EN EL COLEGIO. IMPORTANCIA DE LA COORDINACIÓN



4.3 COORDINACIÓN POSTERIOR

La coordinación posterior es de suma importancia ya que es la que nos ofrece feedback.

El feedback tiene un propósito claro: proporcionar información que ayude a mejorar acciones futuras.

CARACTERÍSTICAS DE UN BUEN FEEDBACK

- **Muy preciso:** es recomendable no usar generalidades como "esto ha salido mal" sino dedicar un poco más de tiempo en analizar por qué salió mal (falta de coordinación, el grupo se alteró demasiado por este motivo, la actividad no estaba bien pensada porque la pusimos demasiado difícil...)
- **Constructivo:** tanto especialistas como tutores debemos hacer críticas constructivas que nos permitan mejorar de cara al trabajo en posteriores ocasiones.
- **Abierto:** podemos preguntar a nuestros alumnos qué les ha gustado más, qué les ha gustado menos, dónde han sentido dificultades...





LA FIGURA DEL PT EN EL COLEGIO. IMPORTANCIA DE LA COORDINACIÓN

4.3 COORDINACIÓN POSTERIOR

Lo ideal es volver a la hoja de "coordinación previa" que vimos anteriormente para reestructurar aquí la intervención.

<ul style="list-style-type: none">• Alumno/a:• Aspectos importantes (de su informe, que nos hayan contado...):		
ESPACIO	ACTIVIDADES	RECURSOS
<ul style="list-style-type: none">• ¿Cómo enfocamos la intervención? dentro/fuera...		





LA FIGURA DEL PT EN EL COLEGIO. IMPORTANCIA DE LA COORDINACIÓN

5. PRACTICAMOS LO APRENDIDO

Empieza el curso y Paula (tutora) y Laura (PT) llegan nuevas al centro.

Saben que van a trabajar con un alumno con diversidad funcional auditiva, escolarizado en clase de Paula.

Es el momento de trazar las líneas de intervención lo más finas posible (para evitar muchas modificaciones a posteriori).



- **Coordinación Previa**

- Leer sus informes
- Leer sobre la diversidad funcional auditiva
- Organizar espacio (U, pelotas), recursos con los que contamos, intervención... IMPORTANTE: detectamos posibles barreras.
- Hablar para recabar información

- **Coordinación simultánea**

- Si hacemos actividades dentro del aula...
- Si el alumno tiene alguna sesión fuera del aula...

- **Coordinación posterior**

- ¡Es hora del feedback! vamos aprendiendo y ajustando nuestra práctica docente para conseguir esa importantísima Presencia Participación y Progreso del alumno.

