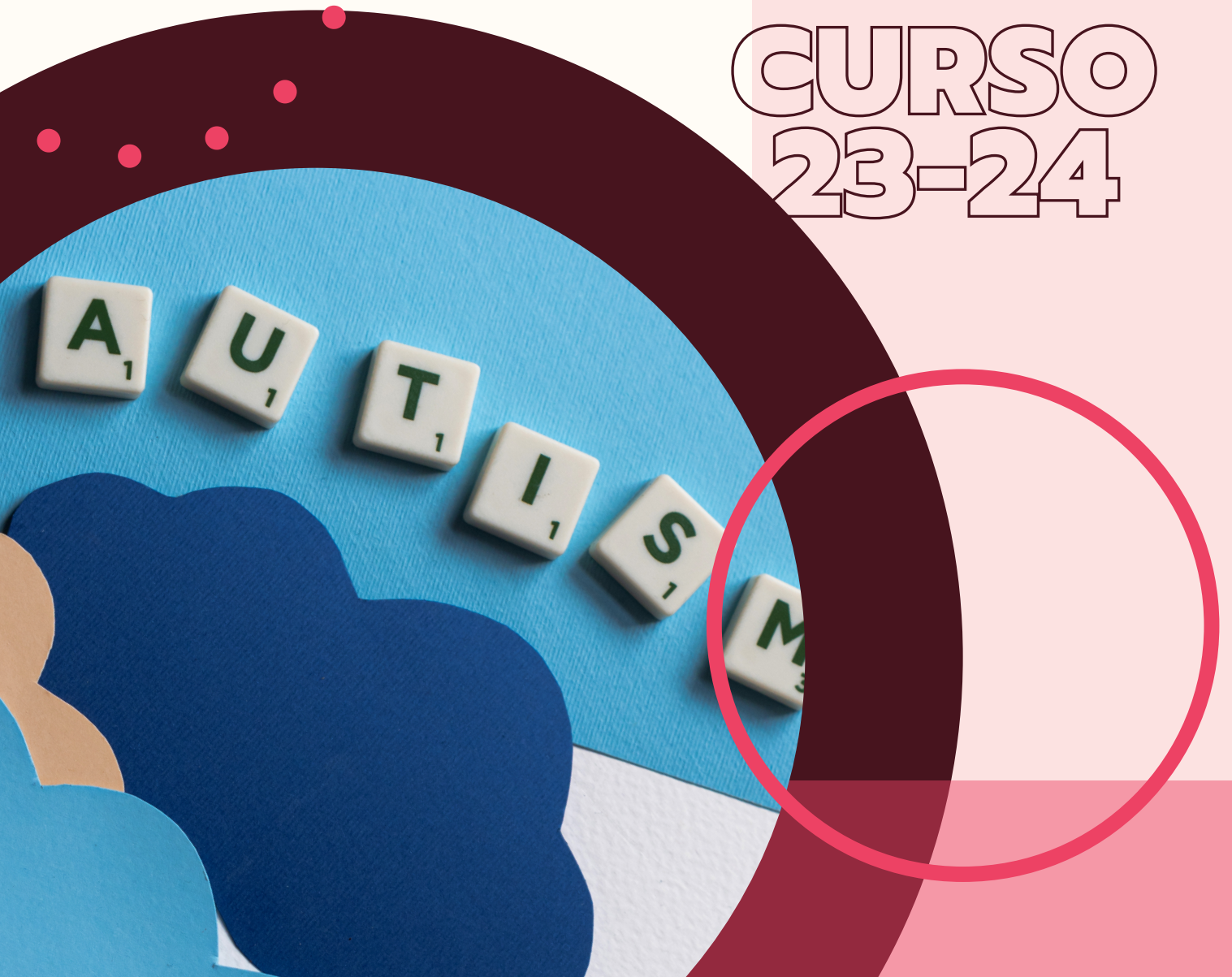


TEMARIO

TEA

• • • • •
ESTRATEGIAS PARA
TRABAJAR EN EL AULA

CURSO
23-24





TEMA 1

CONCEPTO, DETECCIÓN Y PERFIL COGNITIVO DE TEA

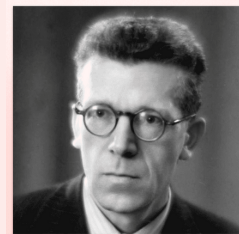
¿QUÉ ES TEA?

El trastorno del espectro autista es un trastorno del neurodesarrollo caracterizado por alteraciones significativas en la interacción social, la comunicación y el lenguaje y la flexibilidad cognitiva y comportamental.

CLASIFICACIÓN MÉDICA



Leo Kanner
1943
"Autismo infantil precoz"



Hans Asperger
1981
"Psicopatía autista"

ETIOLOGIA

La evidencia científica no explica la causa o el origen del trastorno, sino que las investigaciones apuntan a una causa multifactorial: factores genéticos, biológicos y ambientales que interaccionan entre sí.



ÍNDICE

TEMA 1 :

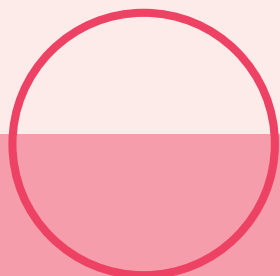
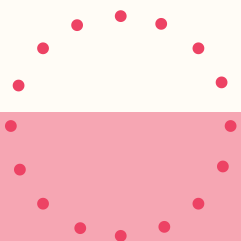
Concepto, detección y perfil cognitivo de TEA

TEMA 2:

Necesidades educativas del alumnado con TEA

TEMA 3:

El patio y las tecnologías





TEMA 1

CONCEPTO, DETECCIÓN Y PERFIL COGNITIVO DE TEA

DSM-5 (2013) MANUAL DIAGNÓSTICO Y ESTADÍSTICO DE LOS TRASTORNOS MENTALES

Nomenclatura: TGD a TEA

Clasificación diagnóstica: TFG (Trastorno autista, trastorno Asperger, Trastorno generalizado del desarrollo no especificado, Trastorno de Rett y Trastorno desintegrativo infantil) pasa a ser TEA con 3 grados de afectación.

Dimensiones afectadas: Comunicación i interacción social, patrones repetitivos y estereotipados.

TEORÍAS EXPLICATIVAS TEA

TEORÍA DE LA MENTE

Dificultades para reconocer las intenciones, juego simbólicos, falta de imaginación, inferencias de estados emocionales, ironías, metáforas, sarcasmo...

TEORÍA DEL DÉFICIT EN LA COHERENCIA CENTRAL

Perciben mejor los detalles y no la globalidad, es por eso que entienden la literalidad en las conversaciones, gran capacidad en algunos aspectos o la gran memoria mecánica, dificultad para extraer la idea principal de un texto, dificultad para reconocer emociones, se sienten más cómodos con situaciones que se repiten...

TEORÍA DEL DÉFICIT EN LA FUNCIÓN EJECUTIVA

Dificultades de atención.

TEORÍA DE LA INTERSUBJETIVIDAD

Presentan dificultades para empatizar, comunicación ausente o escasa, ausencia de gesto al señalar o alteraciones en la decodificación de las emociones.

MANUAL DIAGNÓSTICO
Y ESTADÍSTICO
DE LOS TRASTORNOS MENTALES

DSM-5

5ª edición



TEMA 1

CONCEPTO, DETECCIÓN Y PERFIL COGNITIVO DE TEA



MANIFESTACIONES Y PERFIL COGNITIVO DEL ALUMNADO CON TEA

COMUNICACIÓN Y LENGUAJE

FLEXIBILIDAD COGNITIVA

INTERACCIÓN SOCIAL

PERFIL PSICOLÓGICO Y COGNITIVO



TEMA 1

CONCEPTO, DETECCIÓN Y PERFIL COGNITIVO DE TEA

COMUNICACIÓN Y LENGUAJE

AUSENCIA O RETRASO DEL LENGUAJE

Hace sonidos sin intención comunicativa, uso de palabras aisladas...

ALTERACIONES EN EL HABLA

Ecolalias, uso de neologismos, inversión pronominal, omisión del uso de palabras.

LENGUAJE PEDANTE

Vocabulario rico y palabras sofisticadas, frases largas y formales, muy poco uso del lenguaje coloquial.

DIFICULTADES EN LA PRAGMÁTICA

Dificultad para entender el sentido de las frases, metáforas, ironías, chistes... Dificultad para entender conceptos abstractos. Dificultad para entender las mentiras o dobles sentidos. Repertorio limitado de temas, puede tener verborrea o escasa participación.

ALTERACIÓN EN LA PROSODIA

Presencia entonación peculiar, dificultades para regular el volumen, inadecuada fluidez verbal.

DIFICULTADES EN EL LENGUAJE NO VERBAL

Dificultades para mantener el contacto visual, expresa o reconocer emociones, poca expresividad facial o respuesta inadecuada de gestos.





TEMA 1

Fascinación por las partes de los objetos, giratorias, logotipos, listados...

CONCEPTO, DETECCIÓN Y PERFIL COGNITIVO DE TEA

FLEXIBILIDAD COGNITIVA Y COMPORTAMENTAL

DESARROLLO DE ACTIVIDADES REPETIDAS SIN UN OBJETIVO

Dedicación excesiva a un número de actividades, resistencia a variar, posiciones de los objetos, fascinación por, contar números, acumular gran cantidad de información...

PREOCCUPACIÓN EXCESIVA POR CIERTOS OBJETOS, O TEMAS DE INTERÉS

Fascinación por las partes de los objetos, piezas giratorias, logotipos, listados...

MANIERISMOS MOTORES Y ESTEREOTIPIAS

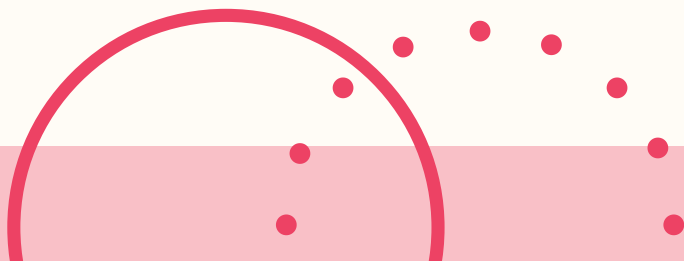
Aleteo de manos o giros sobre sí mismos/as, balanceo, anomalías posturales...

ALTERACIONES EN LA IMAGINACIÓN

Problemas para planificar, anticipar o programar el comportamiento, dificultad para diferenciar ficción o realidad, ausencia o retraso en la aparición del juego simbólico...

RESISTENCIA A CAMBIOS EN EL ENTORNO O RUTINAS

Demanda de patrones repetitivos que le den seguridad.





TEMA 1

CONCEPTO, DETECCIÓN Y PERFIL COGNITIVO DE TEA

INTERACCIÓN SOCIAL

DIFICULTADES PARA COMPRENDER REGLAS Y NORMAS SOCIALES

Poco interés por los juegos propios de la edad, intento de imponer normas y que no se puedan modificar, conductas inapropiadas de aproximación al grupo (no saben iniciar conversación o incorporarse en el juego...)

FALTA DE RECIPROCIDAD SOCIOEMOCIONAL

Dificultad para comprender emociones elaboradas, reacciones emocionales desproporcionadas, capacidad limitada de empatía y rechazo del contacto físico.

POCO INTERÉS HACIA LAS PERSONAS

Dificultad para comprender el concepto de amistad, o iniciar i mantener relaciones de amistad.





TEMA 1

CONCEPTO, DETECCIÓN Y PERFIL COGNITIVO DE TEA

PERFIL PSICOLÓGICO Y COGNITIVO

PERCEPCIÓN

Su percepción es literal, y las respuestas conductuales son taparse orejas, llorar y rabietas mostrar selectividad con alimentos.

MEMORIA

Buena memoria y mecánica, pero dificultades para la memoria de trabajo.

PENSAMIENTO

Predomina lo visual para mayor comprensión.

RESOLUCIÓN PROBLEMAS

Dificultad en acabar tareas, dificultad para tomar decisiones, falta de previsión de planificación, necesita una guía constante.

COGNICIÓN SOCIAL

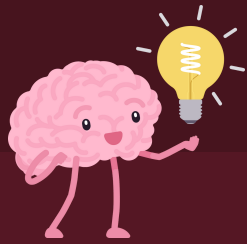
Dificultad para comprender y reaccionar ante situaciones sociales.

ATENCIÓN

Se focalizan en las partes de los objetos poco relevantes y presentan dificultades para filtrar o atender selectivamente a los estímulos.

MOTIVACIÓN

Motivación en los saberes que estén relacionados con sus intereses.





TEMA 1

CONCEPTO, DETECCIÓN Y PERFIL COGNITIVO DE TEA



MODELOS Y PROGRAMAS DE INTERVENCIÓN

ESDM (EARLY START DENVER MODEL)

Dirigido a los 4 años y a través del juego.

SCERTS

Familia y persona TEA para convertirse en comunicador.

PACT (PRE.SCHOOL AUTISM COMMUNITACION TRIAL)

Mediación con la familia y grabación de vídeos para trabajar la competencia comunicativa.

SAAC (SISTEMAS AUMENTATIVOS Y ALTERNATIVOS DE COMUNICACIÓN)

Sistema para mejorar la comunicación y lenguaje con soporte visual.

TEACCH

Basado en la anticipación de información visual.



TEMA 2

NECESIDADES EDUCATIVAS DEL ALUMNADO CON TEA

DIFICULTADES ACCESO AL CURRÍCULUM

DIFICULTADES SOCIALES

DIFICULTADES DE
COMUNICACIÓN

INFLEXIBILIDAD MENTAL-
RIGIDEZ COGNITIVA

CARACTERÍSTICAS DEL
PERFIL COGNITIVO



TEMA 2

NECESIDADES EDUCATIVAS DEL ALUMNADO CON TEA



DIFICULTADES ACCESO AL CURRÍCULUM ORDINARIO

DIFICULTADES SOCIALES

PECULIARIDADES

- La proximidad social distrae o molesta.
- Supone entender emociones, creencias de uno mismo u otras personas y no tienen esta capacidad.

CONSECUENCIAS

- Rechaza actividades conjuntas.
- Evita al grupo y contacto social y busca espacios de aislamiento.
- Problemas de relación con otras personas.
- Dificultades para utilizar la imaginación

SOLUCIONES

- Enseñar a tolerar la proximidad a través del juego.
- Hacer explícito todos los significados.
- Utilizar lenguaje sencillo.
- Promover juegos de intuición.

DIFICULTADES COMUNICACIÓN

PECULIARIDADES

- No presta atención a las instrucciones.

CONSECUENCIAS

- Errores en la interacción lenguaje, pensamiento, aprendizaje.
- Dificultades de relación social
- Dificultades para interpretar mensajes y establecer una comunicación recíproca.

SOLUCIONES

- Sistemas alternativos de comunicación.
- Uso de soporte visual
- Fomentar las habilidades comunicativas.



TEMA 2

NECESIDADES EDUCATIVAS DEL ALUMNADO CON TEA



DIFICULTADES ACCESO AL CURRÍCULUM ORDINARIO

INFLEXIBILIDAD MENTAL-RIGIDEZ COGNITIVA

PECULIARIDADES

- Dificultades de organización y de planificación por el déficit de las funciones ejecutivas.
- No consiguen extraer el principio o la regla en que se basa una secuencia.

CONSECUENCIAS

- Dificultad para prever.
- Dificultad para seguir una secuencia o diferentes órdenes seguidas.
- Alteraciones para planificar las tareas, supervisar o reconducir situaciones.

SOLUCIONES

- Estructurar y secuenciar el contexto escolar para hacerlo predecible.
- soportes visuales (agenda, recordatorios...)



TEMA 2

NECESIDADES EDUCATIVAS DEL ALUMNADO CON TEA

DIFICULTADES ACCESO AL CURRÍCULUM ORDINARIO

CARACTERÍSTICAS PERFIL COGNITIVO

PECULIARIDADES

- Hiperselectividad de estímulos, solo responde a una parte del entorno.
- Falta de consistencia en la reacción delante a un estímulo o reacciones exageradas a estímulos.
- Memoria episódica.
- Capacidad para imitar sin innovar.
- Ausencia de motivación.
- Problemas médicos

CONSECUENCIAS

- Falta de interés y atención con iguales y personas adultas.
- Conductas de pánico, fobias...
- Dificultad para generalizar los aprendizajes
- Dificultad para aprender por imitación o observación.
- Dificultad para basar su aprendizaje en recompensas. Aparición de conductas y rituales obsesivos.
- Hiperactividad, retraso cognitivo, dificultades de atención...

SOLUCIONES

- Potenciar atención conjunta y estrategias visuales.
- Aportar herramientas y soportes comunicativos.
- Adaptar el material y ampliar contextos. Reflexión de las propias vivencias..
- Potenciar el modelado.
- Aprovechar actividades conocidas como motivadoras que permitan seguridad.
- Proceso de enseñanza y aprendizaje individualizado.



TEMA 2

NECESIDADES EDUCATIVAS DEL ALUMNADO CON TEA



MODALIDADES DE ESCOLARIZACIÓN

MODALIDAD ORDINARIA

Favorece la adquisición de habilidades sociales.

MODALIDAD ESPECÍFICA

Casos excepcionales que se necesite intensidad de recursos y baja ratio.

MODALIDAD COMBINADA

Modalidad transitoria y excepcional, simultáneamente en los dos centros., se beneficia de la inclusión y del centro de educación especial.

RECURSOS

PROFESIONAL DE
AUDICIÓN Y
LENGUAJE

PROFESIONAL DE
SOPORTE

PROFESIONAL
PEDAGOGÍA
TERAPÉUTICA

ADAPTACIONES
METODOLÓGICAS



TEMA 2

NECESIDADES EDUCATIVAS DEL ALUMNADO CON TEA



RESPUESTA EDUCATIVA GENERAL EN EL CENTRO Y AULA

CENTRO EDUCATIVO

Plan de atención a la diversidad dentro del proyecto educativo de centro. La escuela tiene que estar señalizada con soporte visual para identificar los espacios y el recorrido.

ADAPTACIONES METODOLÓGICAS

- Soportes visuales, para captar la información.
- Estructuración de los espacios y tareas. Estrategias de organización del aula en rincones y espacios concretos señalizados.
- Aprendizaje sin error, importante adoptar un modelo de aprendizaje sin que se produzca ensayo-error.



TEMA 2

NECESIDADES EDUCATIVAS DEL ALUMNADO CON TEA

EDUCACIÓN INFANTIL

COMUNICACIÓN LINGÜÍSTICA

Potenciar habilidades lingüísticas y comunicativas

- Atención y acción conjunta: objeto-adulto.
- Rutinas de trabajo.
- Jugar de manera funcional con los juguetes.
- Imitar (realizar acciones con los juguetes)
- Utilizar gestos y sonidos.

Pautas de actuación

- Captar la atención antes de comenzar.
- Utilizar lenguaje sencillo.
- Soporte del lenguaje con gestos.
- Utilizar material real.
- Estimular para captar la atención de los sonidos y voces.
- Relacionar las acciones de los niños y niñas.





TEMA 2

NECESIDADES EDUCATIVAS DEL ALUMNADO CON TEA

EDUCACIÓN INFANTIL

MATEMÁTICA

- Seriaciones
- Clasificaciones
- Resolución de problemas sencillos

Pautas de actuación

- Enseñar respuesta concreta sin ensayo-error.
- Proponer secuencias de actividades cortas e ir incrementando la duración.
- Establecer principio y final de la tarea.

INTERACCIÓN CON EL ENTORNO

- Presentan hiposensibilidad o hipersensibilidad a los estímulos.

Pautas de actuación

- Pedir a la familia el perfil sensorial.
- Espacio libre de estimulación sensorial.
- No obligar a utilizar materiales que rechace.





TEMA 2

NECESIDADES EDUCATIVAS DEL ALUMNADO CON TEA



EDUCACIÓN INFANTIL

PRESENTACIÓN DE LA INFORMACIÓN

- Captan y comprenden la información de forma diferente, adaptar la presentación de esta.

Pautas de actuación

- Presentar la secuencia de actividades del día con objetos o imágenes en un horario.
- Situar el horario en un espacio concreto y pueda tener acceso.
- Pictograma de rutinas
- Acción presente marcada con una flecha roja.
- Asociar objeto con cambio de actividad.

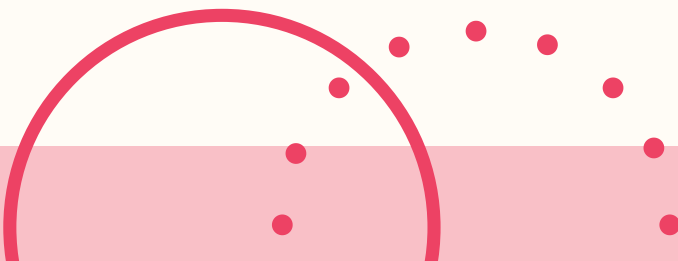
INTERACCIÓN SOCIAL

- Dificultades para jugar, relacionarse, comprender pautas del juego y iniciar o mantener interacciones con el resto.

Persona adulta como mediadora

Pautas de actuación

- Crear un vínculo fuerte adulto y niño o niña para darle confianza, seguridad y comprensión.
- Elaborar lista de objetos de interés.
- Establecer momento de interacción para compartir estos objetos.





TEMA 2

NECESIDADES EDUCATIVAS DEL ALUMNADO CON TEA

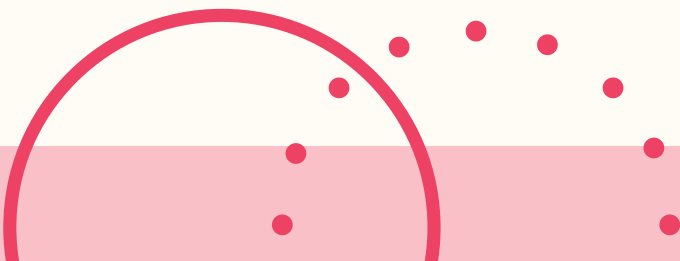
EDUCACIÓN INFANTIL

ÁMBITO ARTÍSTICO

- Dificultades motricidad

Pautas de actuación

- Experimentar técnicas y materiales introduciendo estos de manera progresiva.
- Enseñar uso de movimientos corporales que genera ritmos sencillos.
- Enseñar a utilizar el cuerpo y gestos para transmitir emociones.





TEMA 2

NECESIDADES EDUCATIVAS DEL ALUMNADO CON TEA



EDUCACIÓN PRIMARIA

COMUNICACIÓN LINGÜÍSTICA

- Dificultades en aspectos pragmáticos.
- Centrarse en el lenguaje literal, regulación de conversaciones, los silencios, turnos de palabra, utiliza el lenguaje no verbal y regular temas de conversación.

Pautas de actuación

- Reforzar mensajes dirigidos al grupo utilizando los nombres propios.
- Secuenciar las tareas y hacer preguntas al grupo clase.
- Establecer normas claras y fomentar las conductas deseadas con soportes visuales.
- Comunicar con frases cortas y enunciados directos.
- Proporcionar más tiempo.
- Utilizar el lenguaje positivo.
- Soporte para explicar en casa.
- Ayudas visuales para regular tono de voz.
- Introducir dinámicas de relajación.



TEMA 2

NECESIDADES EDUCATIVAS DEL ALUMNADO CON TEA

EDUCACIÓN PRIMARIA

MATEMÁTICA

- Muy competentes en operaciones matemáticas, pero dificultades en la resolución de problemas por la comprensión de la información.

Pautas de actuación

- Esquema con pasos a seguir en los problemas.
- Actividades cortas y motivadoras introduciendo algún elemento de su interés.
- Materiales atractivos y visuales para la información abstracta.

PRESENTACIÓN DE LA INFORMACIÓN

Pautas de actuación

- Panel en clase con la información útil para el alumnado.
- Situarlo cerca del docente.
- Evitar decorar en exceso la pizarra para evitar distracciones.
- Calendario trimestral
- Utilizar la tecnología como recurso.





TEMA 2

NECESIDADES EDUCATIVAS DEL ALUMNADO CON TEA

EDUCACIÓN PRIMARIA



INTERACCIÓN SOCIAL

Pautas de actuación

- Definir momentos claros para hablar de su interés.
- Definir normas para hablar con los adultos.
- Trabajar las normas sociales a través de historias sociales o cómics.
- Trabajar las emociones y expresiones faciales aprovechando situaciones que surgen en clase.
- Instrucciones claras y sencillas para la realización y la entrega de trabajos utilizando el calendario de aula.
- Incentivar el trabajo en equipo seleccionando con cuidado los compañeros o compañeras.

FACILITAR EL APRENDIZAJE

- Soporte visual
- Lenguaje claro y sencillo
- Asegurar la comprensión de las consignas.
- Ayudar a estructurar las anotaciones y resaltar la información importante o hacer esquemas.
- Coordinar las pautas entre todos los docentes.
- Anticipar las tareas para casa.
- Prevenir situaciones de agotamiento atencional y sensorial.
- Facilitar la posibilidad de fotocopiar el material.



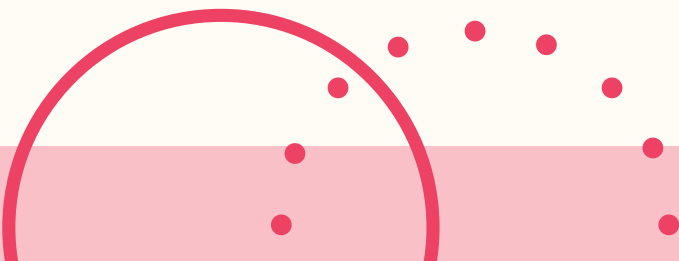
TEMA 2

NECESIDADES EDUCATIVAS DEL ALUMNADO CON TEA

EDUCACIÓN PRIMARIA

EVALUACIONES

- Flexible y creativa
- Pedir respuestas no verbales
- Anticipar el tipo de formato





TEMA 3

EL PATIO Y LAS TECNOLOGIAS

INTERVENCIÓN EN LAS HORAS DE PATIO

ESPACIO CON DIFERENTES COMPORTAMIENTOS:

- Escaso o ausencia de juego.
- Aumento de conductas estereotipadas.
- Presencia de conductas disruptivas.
- Limitaciones en la interacción con los compañeros y compañeras.
- Tendencia de aislarse.

¡Yo también juego! ¿TEApuntas?

Asociación Autismo Córdoba

FOMENTAR ESPACIO SEGURO

- Situación abierta y poco estructurada
- Gran volumen de intercambios verbales
- Pocas habilidades sociales para comprender y participar
- Intereses restringidos

Propuestas y pautas

- Necesidad de anticipar
- Revisar organización y funcionamiento del patio
- Estructurar zonas de juego
- Escalonar horarios
- Establecer normas generales de patio
- Dinamizar los tiempos del patio
- Organizar o proponer una actividad estructurada para el tiempo de patio (talleres complementarios)
- Organización y horario de los días de lluvia
- Vigilancia de calidad





TEMA 3

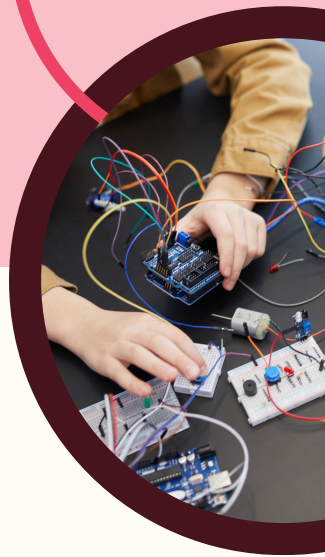
EL PATIO Y LAS TECNOLOGÍAS

LAS TECNOLOGÍAS COMO INTERVENCIÓN EDUCATIVA

- Ofrecen un entorno y situación controlable.
- Presentan una estimulación multisensorial
- La información se presenta de manera lógica, ordenada y visual.
- La capacidad de motivación y refuerzo es alta y favorece la atención.
- Favorece el trabajo autónomo.
- Son socialmente aceptables y presentes en su vida diaria.
- La actividad se puede compartir con otras personas y favorece las relaciones interpersonales.

APLICACIONES

- iSecuencias (secuencias y situaciones diarias)
- Día a Día Fundación Orange, diario visual)
- AraBoard (Tablones de comunicación)
- Messenger Visual (mensajería instantánea con pictogramas)
- Pictogram Room (40 videojuegos educativos para trabajar la comprensión del lenguaje corporal)
- Picto One (crear tablones, calendarios, tarjetas de vocabulario...)





CONCLUSIONES



- Cada persona presenta unas características individuales, tiene unos intereses, unas dificultades, unas potencialidades y un grado de afectación que hace falta detectar y conocer.
- Comprender que la percepción cognición e interpretación del entorno ayuda a entender las conductas, dificultades y el malestar emocional que presentan en el aula.
- Detectar e intervenir de manera precoz.
- Principal objetivo del entorno educativo es ofrecer un espacio de inclusión para establecer relaciones sociales y adquirir aprendizajes.
- Reestructuración de espacios, secuenciación de tareas u objetivos de aprendizaje ofreciendo soportes visuales para su comprensión.
- Favorecer estabilidad emocional anticipando y fomentando la comprensión de la pragmática del lenguaje.



Taller realizado por:

Iris Batallé Vallejo

Maestra de educación Infantil y Primaria

Logopeda

Creadora de @pizarradecolores

