

# RESOLUCIÓN DE CONFLICTOS

PREVENCIÓN DE ACOSO ESCOLAR



CURSO  
24-25

# PRESENTACIÓN

- Maestra de primaria e inglés.
- 4 años en la enseñanza no reglada
- 18 años de experiencia en las aulas (enseñanza reglada)
- La gran mayoría en primer ciclo de primaria
- Me encanta aprender y llevar esos aprendizajes al aula.
- En Instagram @maestra\_.Cristina



CURSO 24-25



# CONTENIDOS



CURSO 24-25



# LAS RELACIONES SOCIALES



1

2

3

4

5

6

7

Es esencial una comunicación clara para que se produzca una interacción significativa.

Comunicación efectiva

**HABILIDADES SOCIALES**

Resolución de conflictos

Permite resolver problemas de forma efectiva y mantener la armonía.

Nos permite comprender y responder a las emociones de los demás.

Empatía

**RELACIONES SOCIALES**

Asertividad

Nos permite expresar nuestras necesidades de una manera saludable.

Permite conversaciones fluidas y equilibradas.

Habilidades de conversación

Adaptación social

Desarrollo de relaciones

Fortalece nuestras relaciones con los demás.

Nos permite adaptarnos a diferentes situaciones.

CURSO 24-25



# NORMAS DE CLASE

Que abarquen empatía y respeto

**OBJETIVO:** Crear un clima de clase donde todos nos sintamos cómodos, respetados e incluidos. Un ambiente armónico y respetuoso.

- Deben estar redactadas en positivo
- Deben ser conocidas por los alumnos
- Estar situadas en un lugar visible y accesible, no pueden ser mera decoración de aula
- Contener una imagen que pueda identificarla
- Intentar utilizar colores neutros para disminuir el ruido visual



Pedimos las cosas de forma educada.

Cuidamos el corazón de todos.

Somos educados

Hacemos sentir bien a los demás.

Resolvemos los conflictos hablando.



CURSO 24-25



# DIFERENCIAS ENTRE CHIVARSE Y PEDIR AYUDA

Prevención de bullying

1

2

3

4

5

6

7

Víctima



La posible víctima sabrá que no está chivándose.

Estará pidiendo ayuda porque no es capaz de solucionar la situación en la que se encuentra.

Agresor/es



Sabrán que las personas que los rodean pueden pedir ayuda cuando lo necesiten.

Espectadores



Sabrán que pueden pedir ayuda cuando vean que alguien lo está pasando mal o han observado situaciones que no son adecuadas.

CURSO 24-25



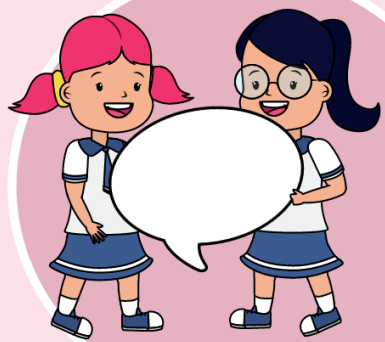
# DIFERENCIAS ENTRE CHIVARSE Y PEDIR AYUDA

## CHIVARSE ES ...



Decir algo solo con la intención de que regañen a esa persona.

Decir algo cuando ese comportamiento no influye negativamente en mí o en otra persona.



Decir algo sin haber intentado antes hablar con la otra persona.

Cristina Sebastián

## TENGO QUE PEDIR AYUDA CUANDO...



Hay algo que me está afectando y no sé cómo solucionarlo.

Hay un compañero/a que lo está pasando mal y no sé cómo ayudarle.



Hemos tenido un conflicto y no somos capaces de llegar a una solución.

Cristina Sebastián



- Apoyos visuales para el aula
- Tarjetas con ejemplos para dinámicas.

CURSO 24-25



# LOS CONFLICTOS

1

2

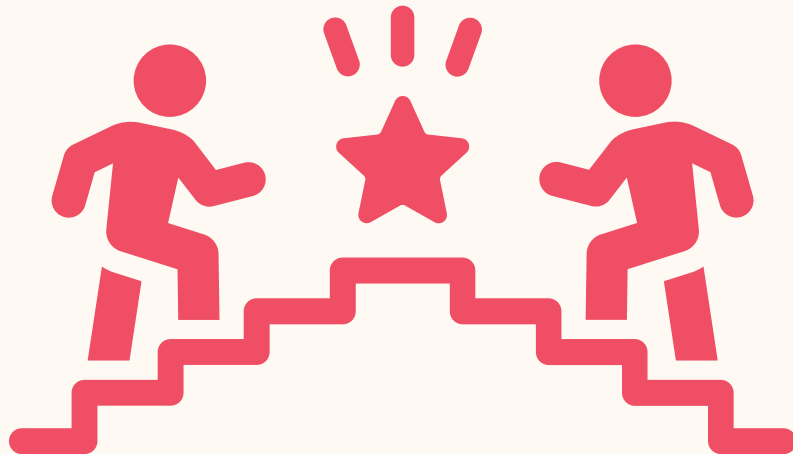
3

4

5

6

7



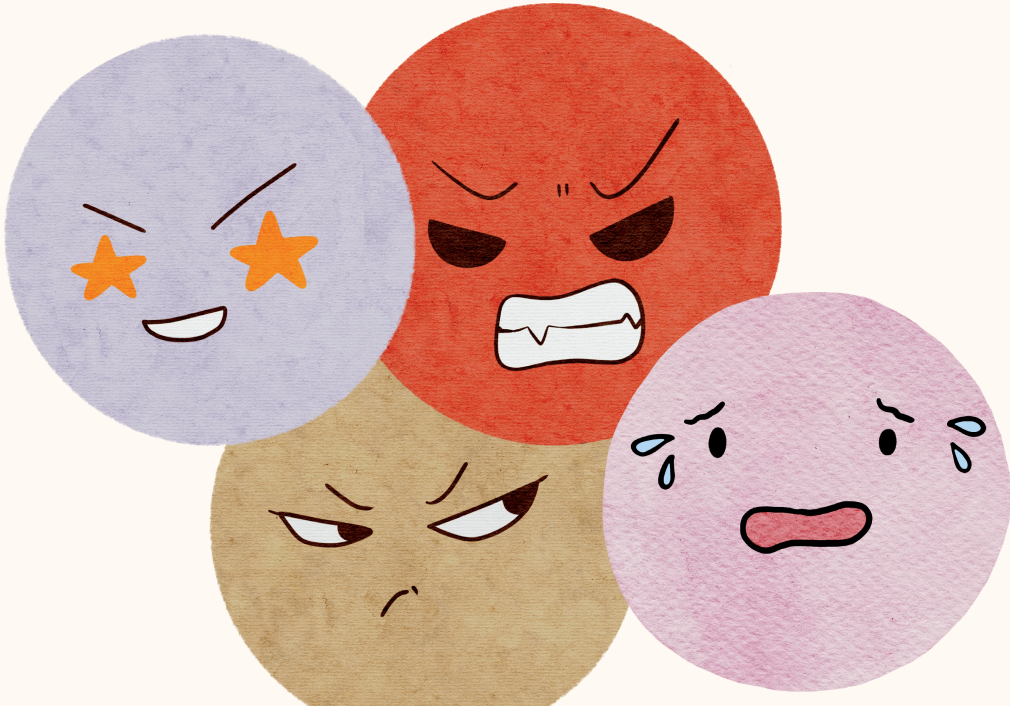
Naturaleza competitiva



Diferencias individuales



Diversidad cultural y religiosa



Aspectos psicológicos



# ¿QUÉ ES UN CONFLICTO?

Un conflicto es un problema o desacuerdo que surge entre dos o más personas.

Algunas situaciones en las que ocurren:

- Las personas pensamos diferente.
- Las personas queremos o necesitamos cosas diferentes
- Nos sentimos dolidos o tristes.
- Queremos la misma cosa o estar con la misma persona.

Los seres humanos tenemos la capacidad de resolver conflictos de manera constructiva.

**¡¡IMPORTANTE!**

Todos tenemos conflictos: en el trabajo, mamá con papá, los profes...



CURSO 24-25

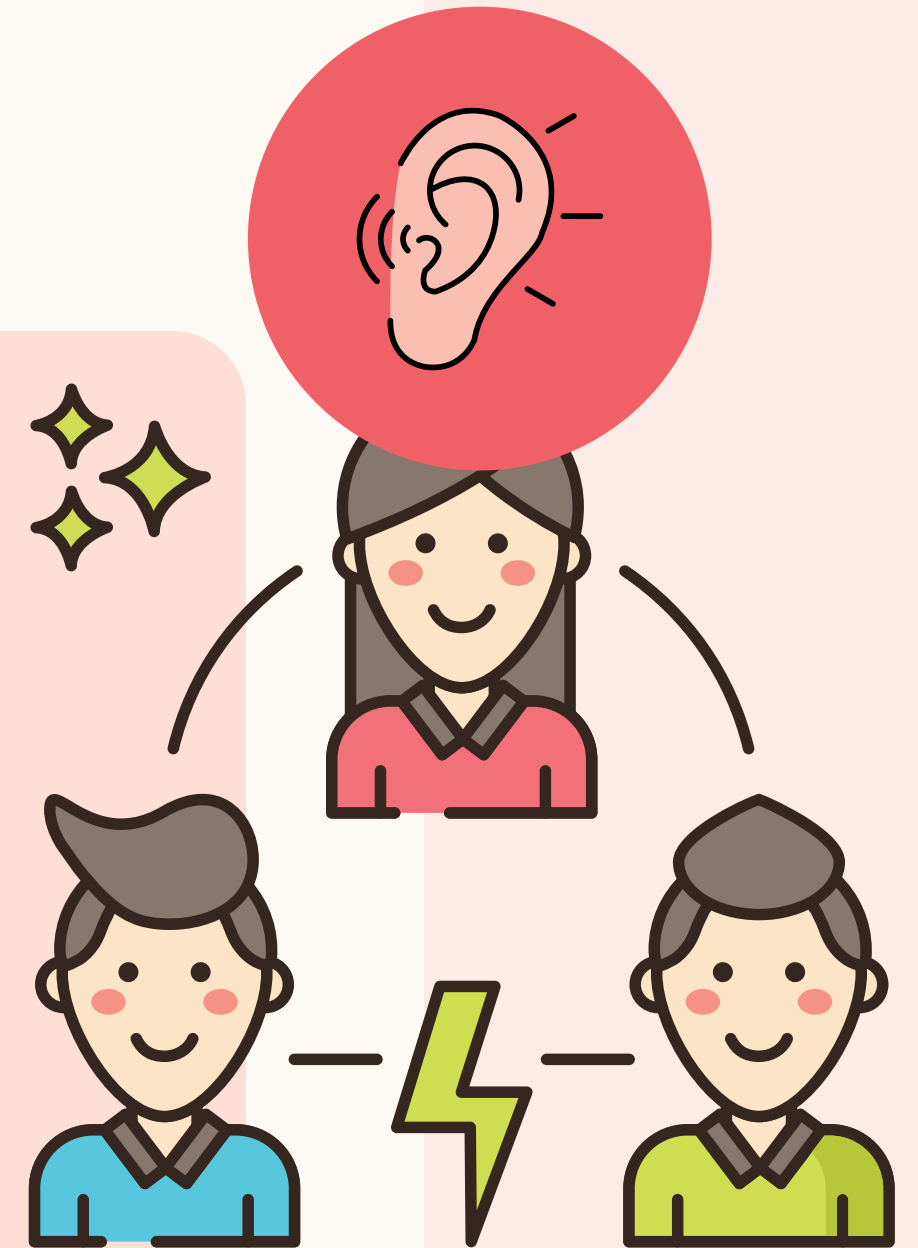


# PERSONAS IMPLICADAS

Figura del mediador (nosotros como modelo o un alumno)

**SOMOS EJEMPLO Y HAY QUE ENSEÑARLES A MEDIAR**

- Puede haber dos o más personas implicadas.
- Cada persona tiene su versión de lo ocurrido
- No se trata de ver quien tiene o no razón.
- Hay que ayudar a las personas a resolver sus diferencias.
- Suele ocurrir que uno de ellos ha hecho algo que ha molestado al otro.
- Fundamental la escucha activa.
- Muy importante no posicionarse.

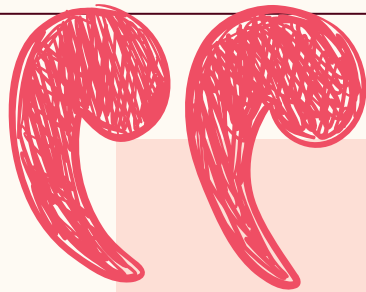
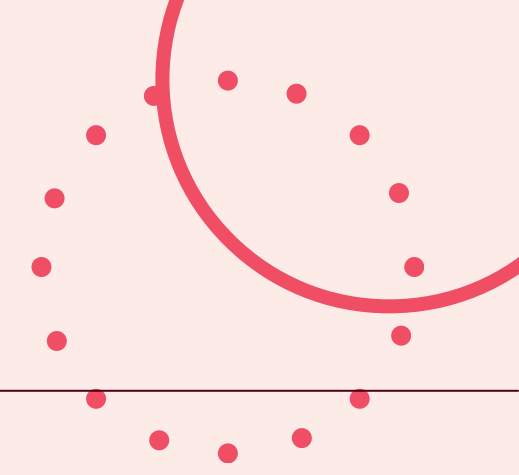


CURSO 24-25



# LA ESCUCHA

Un elemento fundamental



“La escucha activa es una habilidad de comunicación en la que prestas atención completa a la persona que habla, buscando entender y comprender sus palabras, emociones y perspectivas. Implica no solo oír las palabras, sino también captar el tono, el lenguaje corporal y las emociones que acompañan el mensaje.”

(Quicios, B. (2024). Habilidades sociales. Dinámicas, juegos y actividades. LIBSA)



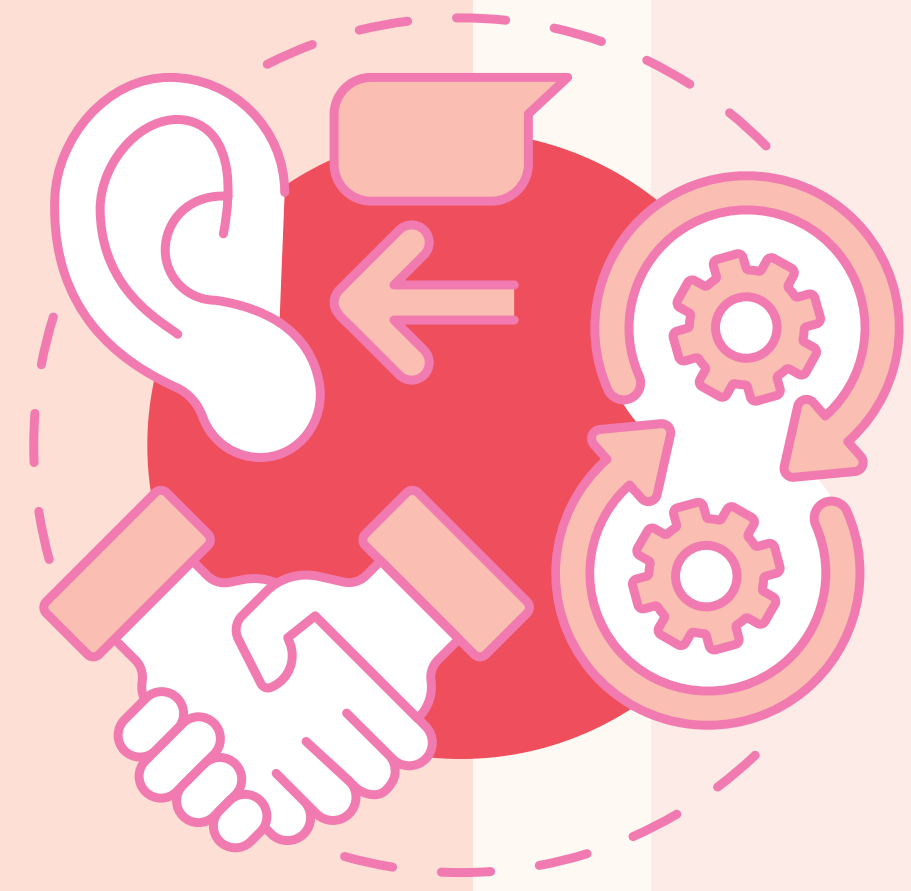
**Tanto los implicados en el conflicto, como la persona que va a ayudar a resolver tienen que estar dispuestos a escuchar.**



# ELEMENTOS CONCILIADORES

Nos indican el buen camino de la resolución

- Se disculpan
- Reconocen sus errores
- Expresan como se han sentido
- Piden o dan tiempo y espacio a los otros implicados
- Aceptan disculpas
- Son capaces de ponerse en el lugar del otro
- Muestran una actitud de escucha



CURSO 24-25



# ELEMENTOS DISRUPTORES

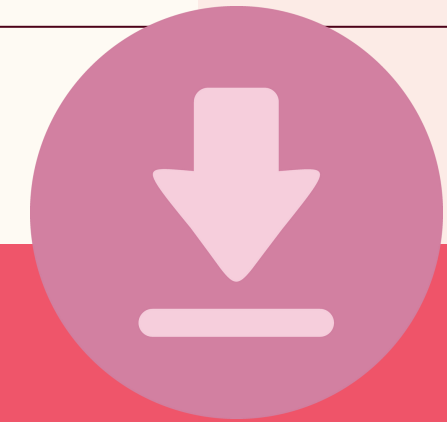


Nos indican que algo está fallando, hay que reconducir

**Alguno de los implicados puede necesitar más tiempo para calmarse y reflexionar.**

Estos elementos no ayudan a que se resuelva un conflicto:

- Gritos
- Negación a escuchar/se
- La mentira
- Gestos molestos
- Insultos o palabras hirientes
- Pegarse, empujarse, dar patadas...



- Apoyos visuales para el aula
- Tarjetas con elementos para dinámica.
- Actividad interactiva

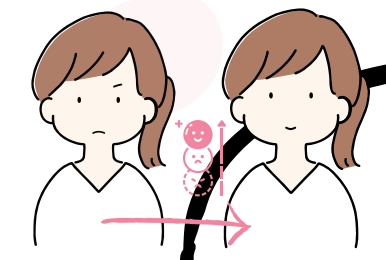


CURSO 24-25

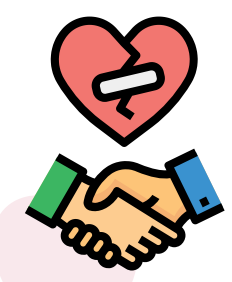


# RESOLUCION DE CONFLICTOS

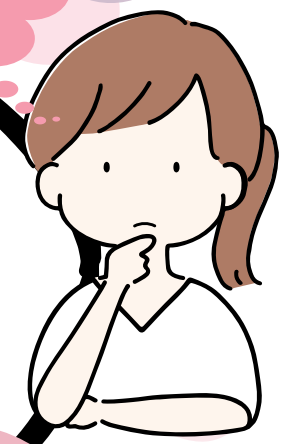
- 1
- 2
- 3
- 4
- 5
- 6
- 7



Me tranquilizo y no actúo enfadado/a.



Pienso en lo que no me ha gustado y si he podido hacer yo algo que haya molestado a la otra persona.



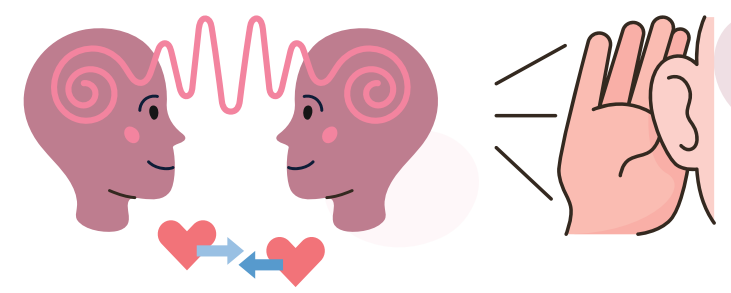
Trato de hablar con la otra persona y me disculpo si he hecho yo algo que le haya podido molestar.



Si pasado un tiempo y habiendo seguido los pasos no somos capaces de solucionarlo buscamos ayuda.



Buscamos juntos una solución. Si no llegamos a un acuerdo nos damos tiempo y espacio. No utilizamos gritos ni malas palabras, solo empeorarán la situación.



# IDENTIFICACIÓN DEL CONFLICTO

La identificación del inicio de un conflicto es fundamental. Cuanto más tardemos en identificarlo y en buscar soluciones más difícil puede ser solucionarlo.

Si ayudamos a nuestros alumnos a darse cuenta que se está iniciando un conflicto podremos evitar que éste vaya a más y haya más personas involucradas o posicionadas.

CURSO 24-25



# IDENTIFICACIÓN DE EMOCIONES

## Empatía

Es necesario conocer en que estado emocional se encuentran los implicados en el conflicto o nosotros mismos si estamos dentro de él.

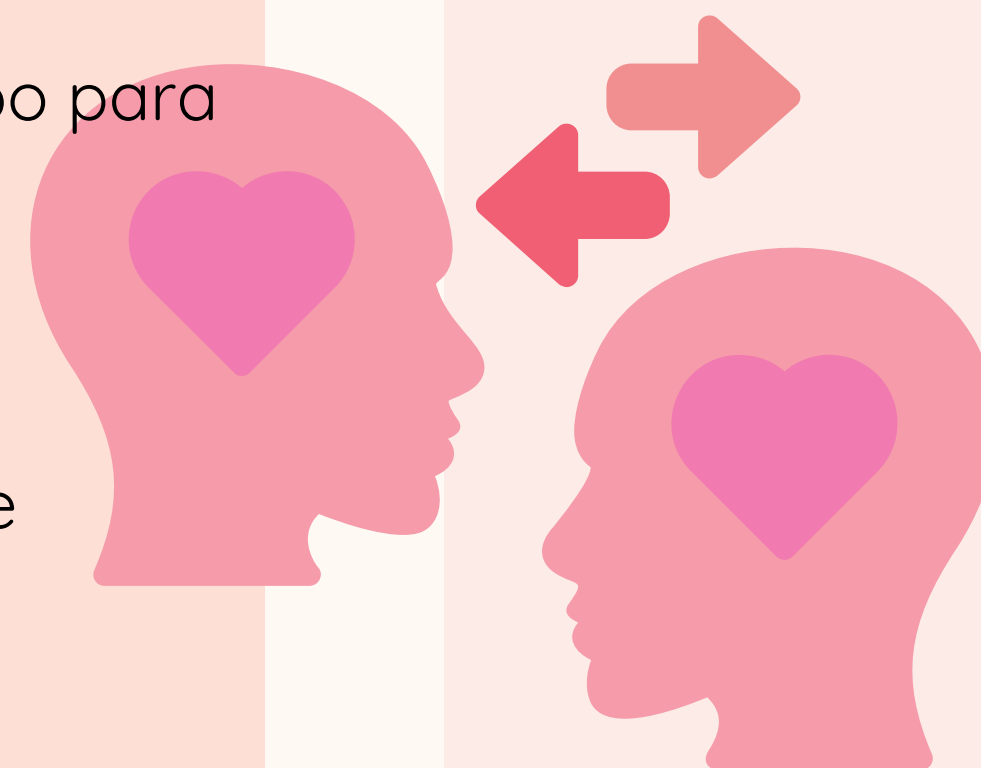
- Identificar las propias emociones:

Si estoy muy enfadado tengo que hacérselo saber a los demás y pedirles tiempo para relajarme.

- Noto que otra persona está enfadada:

Si es mi amigo le puedo hacer ver que está enfadado y decirle si necesita que le acompañe a relajarse.

Le dejo espacio y tiempo para relajarse y pensar.

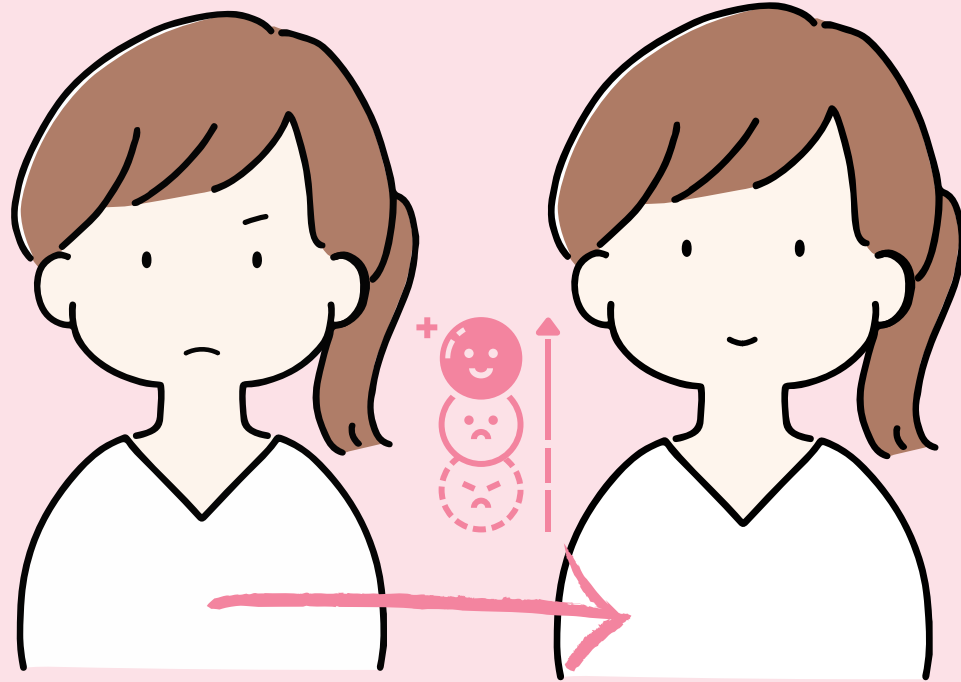


CURSO 24-25



# RELAJARSE

Enfadados no debemos iniciar conversación



*Relájate*

Relájate, quita tu enfado ya que solo empeorará la situación.

Cuando estamos enfadados

- Decimos cosas que no pensamos.
- Podemos herir con mayor facilidad
- No nos escuchamos



Nos anticipamos

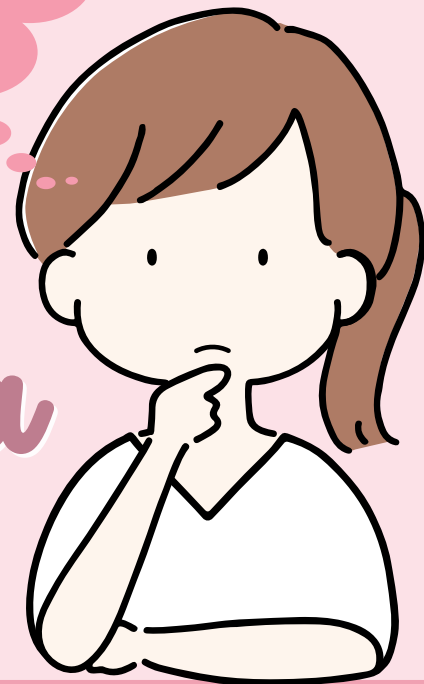
CURSO 24-25



# TIEMPO DE REFLEXIÓN

Cada persona necesita sus tiempos

*Piensa*



Piensa en lo que te ha dolido pero también en si has podido hacer tú algo que molestase a la otra persona.

Una vez relajados tienen que pensar , en lo que les ha molestado, pero también en lo que haya podido molestar a la otra persona.

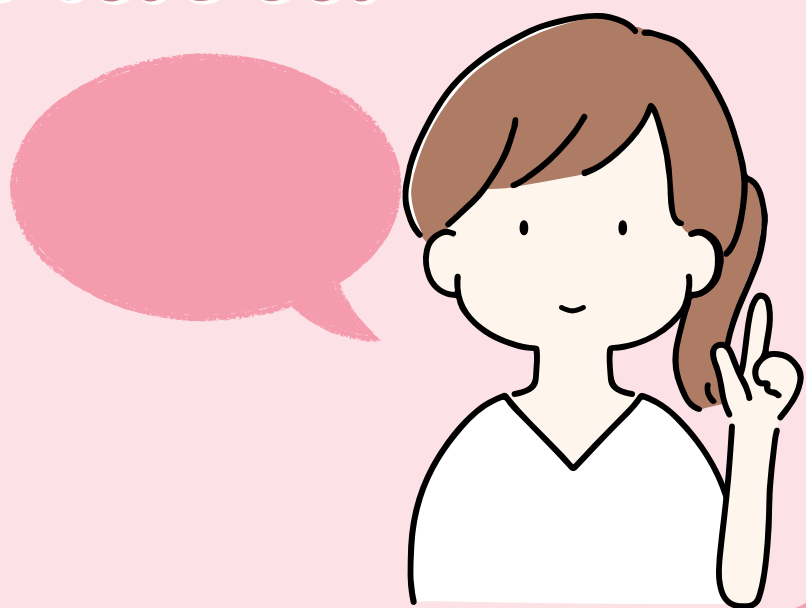
CURSO 24-25



# TIEMPO DE DIÁLOGO Y ESCUCHA ACTIVA

Llega el momento de la verdad... tienen que expresarse

## Habla



Es momento de disculparte por lo que hayas podido hacer mal y explicar a la otra persona lo que no te ha hecho sentir bien.

Si no llegan a solucionarlo solos buscarán la ayuda de un adulto.

## Escucha



Te toca escuchar lo que tiene que decir la otra persona.  
No interrumpas.

CURSO 24-25



# ELECCIÓN DE MEDIADORES



**Tenemos que estar atentos y ver qué alumnos pueden hacer una buena mediación.**

- Les tenemos que ver preparados y haber modelado diferentes conflictos.
- Les explicaremos a toda la clase la figura del mediador.
- Pueden ser varios e ir rotando o tener varios juegos de tarjetas.
- El cuaderno del mediador lo tendrán siempre disponible para consultar
- Llegará un momento en el que no necesiten las tarjetas.



- Cartel de resolución de conflictos
- Presentación mediadores
- Cuaderno del mediador con las tarjetas.
- Tarjetas dinámica



CURSO 24-25



# SITUACIONES COMPLEJAS



La diversidad en el aula es una realidad y hay ocasiones en la que es necesario trabajar individualmente con los alumnos para reconducir diferentes situaciones.

NEAE

- Trastornos graves de conducta
- Trastorno por Déficit de Atención e Hiperactividad
- Trastornos del Desarrollo del Lenguaje y la comunicación y desconocimiento grave de la lengua
- Trastorno del espectro autista
- Altas capacidades



# SITUACIONES COMPLEJAS

## Trabajo individualizado

### ¿Cómo podemos ayudarles?

- Intentar ver cual es la raíz del problema.
- Tener momentos de tutoría individual.
- Apoyarnos en la familia.
- Recurrir al equipo de orientación.
- Trabajar habilidades sociales con el grupo. Los momentos fuera del conflicto pueden ser muy productivos porque no se sienten observados.
- Cercanía, armarnos de paciencia, confiar en nuestros compañeros, intentar que no nos afecte (es difícil porque ponemos mucho corazón en nuestros peques)...
- Refuerzo positivo
- Etc...



- Tarjetas de valores y contravalores.
- Web con juegos relacionados con los materiales



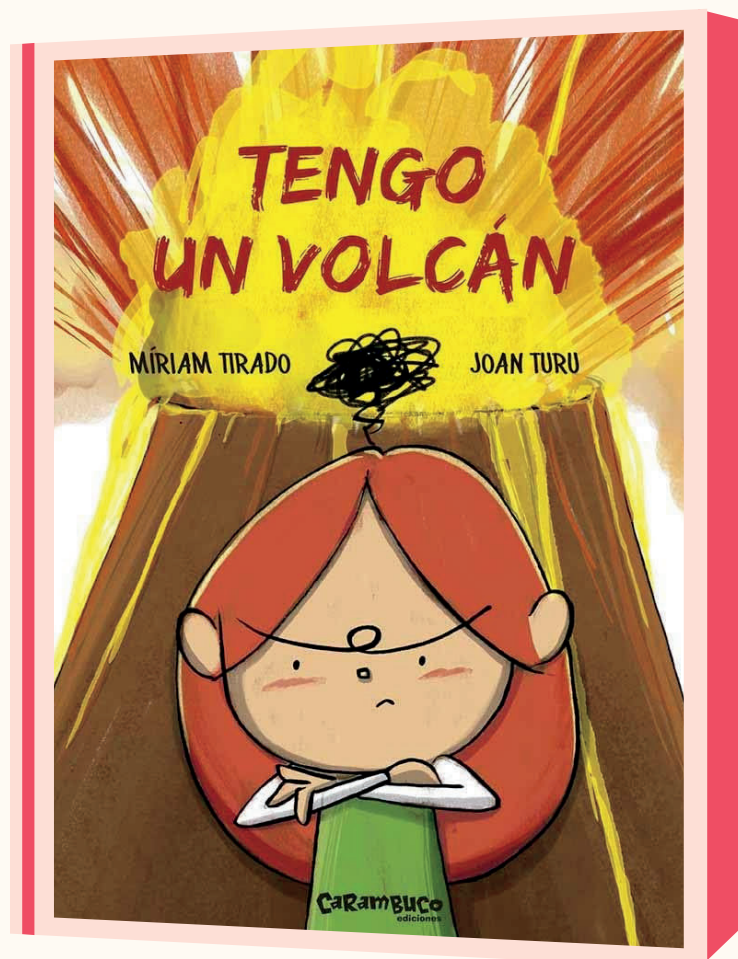
CURSO 24-25



# RECOMENDACIONES

Literatura infantil

Cuentos para trabajar  
en el aula



Manejar la ira



Valorar a las personas  
y respetarlas

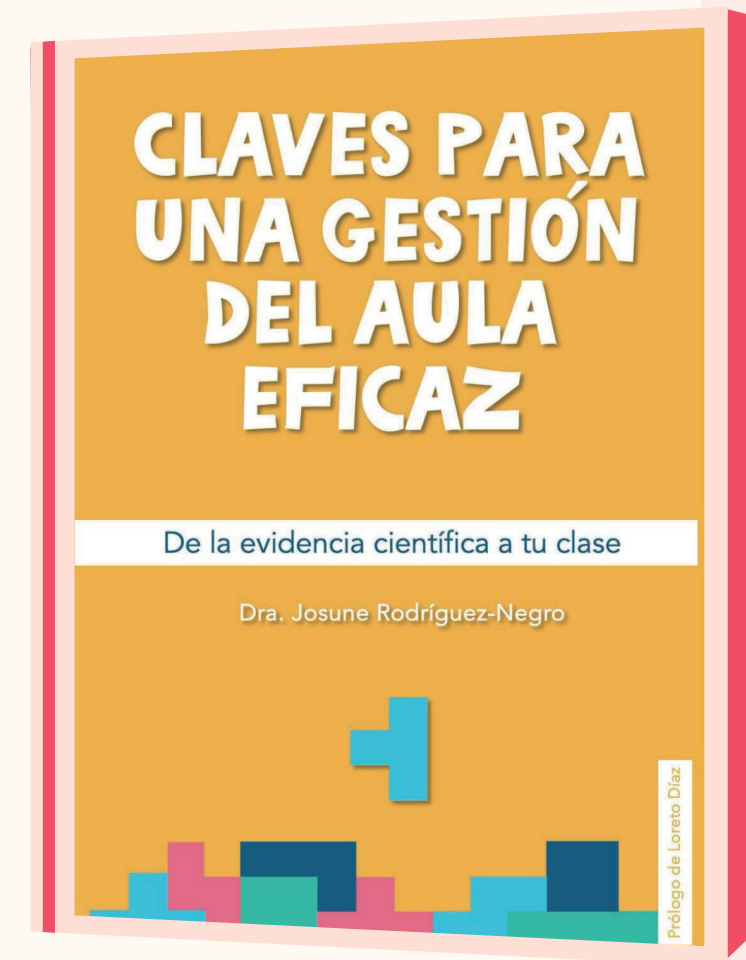
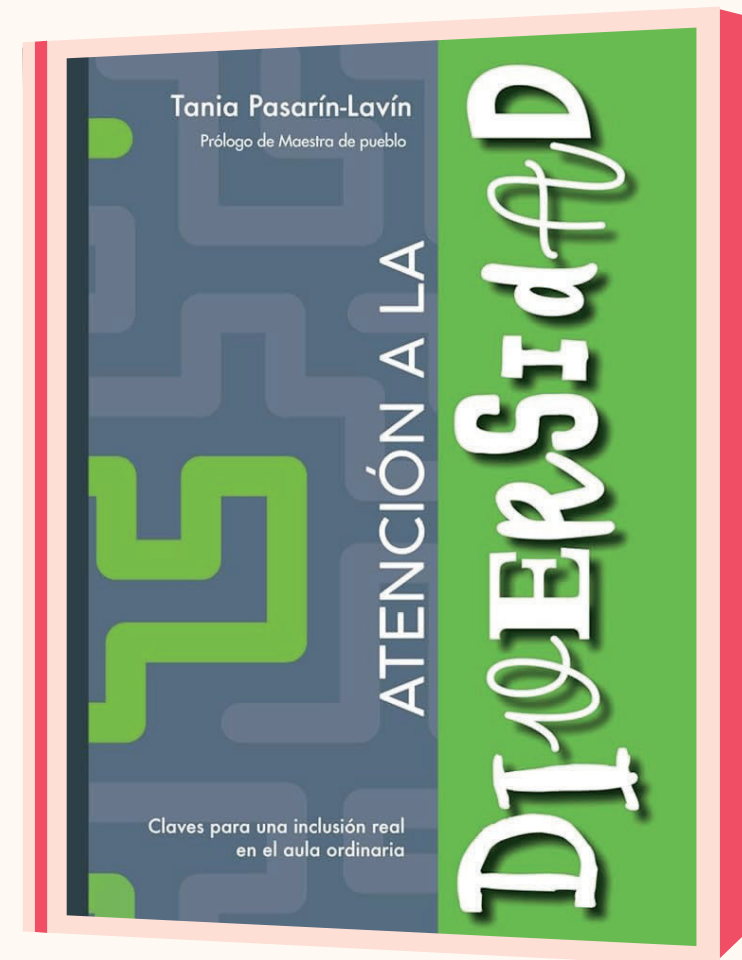
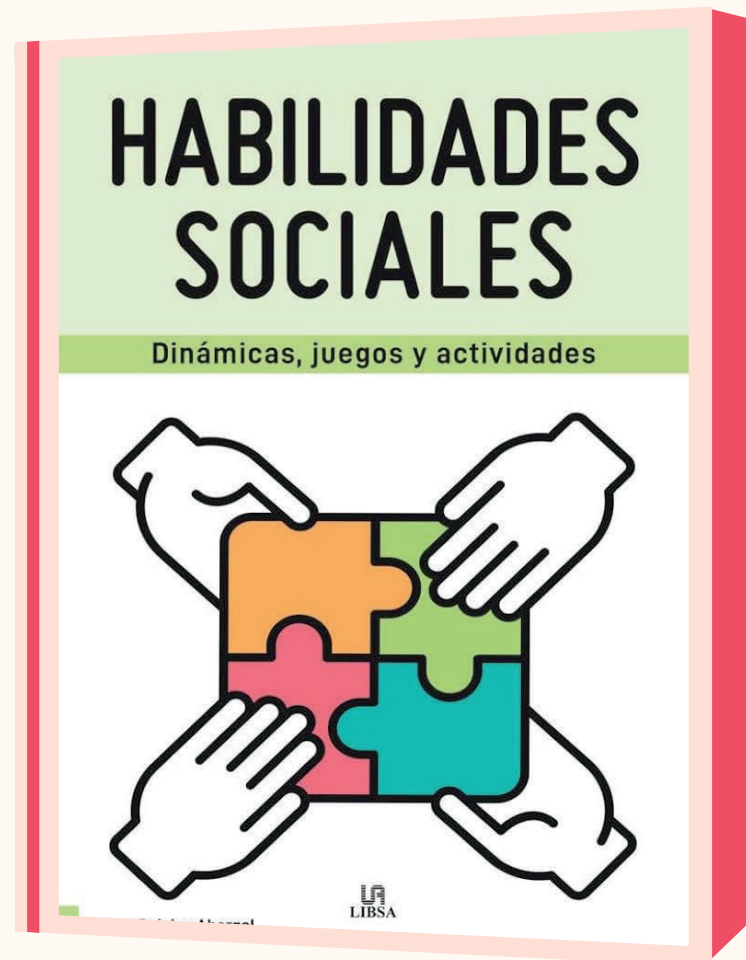
CURSO 24-25



# RECOMENDACIONES

## Bibliografía

## Libros y cursos para seguir formándonos



Formación:

Gestión de aula: Conectar para progresar

Alba Sabuco - @parentesiseducacion

Formación:

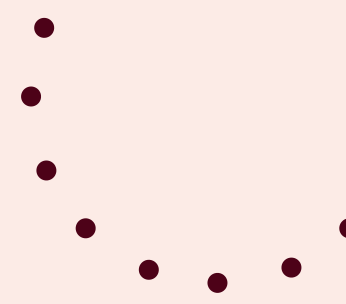
Tu academia de educación

María Barrero- @educamariaa



# TEMA 1

TEXTO



CURSO 24-25

