

GRUPOS SINTÁCTICOS

S. NOMINAL (SN)

FORMA

(Det) + Núcleo +
(C.N O
Adyacente)

NÚCLEO

- Sustantivo
- Pronombre
- Palabra sustantivada

FUNCIONES

- Sujeto
- CD
- CI
- Atributo
- Adyacente

EJEMPLO

- La **cafetería del instituto** se llena en el recreo (**Sujeto**)
- Es **un fiera** (**Atrib**)
- Felipe, **príncipe de Asturias**, asistió a la inauguración (**Ady**)

S. VERBAL (SV)

FORMA

Predicado nominal (PN):
Núcleo + (Atrb) +
(complementos)

Predicado verbal (PV):
Núcleo +
(complementos)

NÚCLEO

- Verbo

FUNCIONES

- **Predicado nominal** (verbos copulativos).
- **Predicado verbal** (verbos predicativos).

EJEMPLO

- Pablo **es más guapo que Lucas** (**PN**)
- Él **escribió una carta a su prima la semana pasada.** (**PV**)

S. ADJETIVAL (S.ADJ)

FORMA

(Cuantificador) +
NÚCLEO +
(C.Adj)

NÚCLEO

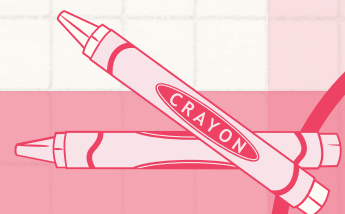
- Adjetivo

FUNCIONES

- Complemento del nombre
- Atributo.
- Complemento predicativo.

EJEMPLO

- Un libro **muy interesante** (**CN**)
- Paco está **enfermo** (**Atrb**).
- Vivo **muy feliz** (**C.Pvo**)



GRUPOS SINTÁCTICOS

S.ADVERBIAL (S.ADV)

FORMA

(Cuantificador) +
NÚCLEO +
(C.Adv)

NÚCLEO

- Adverbio

FUNCIONES

- C.Circunstancial
- Atributo
- C.Adjetivo

EJEMPLO

- He comido **estupendamente** (CCM)
- Me parece **muy mal** (Atrb)
- Vivo **muy feliz** (C.Pvo)

S.PREPOSICIONAL (S.PREP)

FORMA

Enlace +
Término

- Enlace:
(preposición o locución preposicional)
- Término: (S.N, S.Adj, S.Adv, S.Prep, Prop Sub Sus.

NÚCLEO

- No tiene

FUNCIONES

- C.N
- C.Adj
- C.Adv
- C.D
- C.I
- C.Reg
- C.Ag

EJEMPLO

- Café **con leche** (CN)
- Lejos **de aquí** (C.Adj)
- He visto **a Laura** (C.D)
- El perro cuida **de su amo** (C.Reg)
- Fue alcanzado **por un meteorito** (C.Adv)

Señala qué tipo de sintagmas son los elementos resaltados en cada oración:

- La niña corre **en el parque**.
- **Los pájaros** cantan en la mañana.
- Mi hermano **lee un libro interesante**.
- El sol brilla **en el cielo**.
- Juan escribe **una carta**.
- Los perros **juegan en el jardín**.
- La maestra enseña matemáticas.
- **El gato** duerme bajo la mesa.
- María toca **el piano en su casa**.
- Las flores **crecen en el campo**.
- Los niños nadan en la piscina.
- Mi abuela cocina **un pastel delicioso**.
- Los coches pasan **rápidamente**.
- El libro está **sobre la mesa**.
- **Pedro** compra pan en la panadería.
- **Los estudiantes** estudian para el examen.
- La pelota rueda por la calle.
- **La mamá de Ana** pinta el cuarto.
- Mi papá **trabaja en el hospital**.
- La montaña es **muy alta**.

